

ПРИНАДЛЕЖНОСТИ BERNINA

КАТАЛОГ ПРИНАДЛЕЖНОСТЕЙ BERNINA



made to create **BERNINA**

Категория А	1	910	1001	1020	1091	2	1630
		930	1004	1021	1120		
		931	1005	1030	1130		
		932	1006	1031	1230		
		933	1008	1050	1240		
		940	1010	1070	1241		
		950	1011	1080	1260		
		1000	1015	1090	1530		



Категория В	1	125	230	2	130	3	165	5	B 530
		125 S	230 PE		140		170		B 550 QE
		135	240		150		4		430
		135 S	B 325		153				440 QE
		145	B 330		153 QE				B 555
		145 S	B 335		155				B 570 QE
		210	B 350 PE		160				630
		B 215	B 380		163				
		220							



Категория С	1	180	3	435
		185		450
	2	200		B 560
		730		B 580
		640		



Категория D	1	B 710
	2	B 750 QE B 780



Категория E	7-ей серии		5-ей серии		4-ей серии	
	Ea¹	B 700 E	Eb¹	B 500 E	Ec¹	B 435
	Ea²	B 720	Eb²	B 535	Ec²	B 475 QE B 485
	Ea³	B 740	Eb³	B 540	Ec³	B 480
	Ea⁴	B 770 QE B 790 B 790PLUS	Eb⁴	B 570 QE B 590		



Категория F	1	B 820 QE
	2	B 830
		B 880 B 880PLUS



Категория	Модель	Ширина строчки 0 мм	Ширина строчки 5,5 мм	Ширина строчки 9 мм	Машины с качающимся челноком	Машины с ротационным челноком (RL95)	Машины с ротационным челноком (RH W 107-X)	Машины с челноком B9	Машины с челноком B9	Прижим лапки	Система Двойной подачи ткани BERNINA Dual-Taprot	Регулятор стежков	Поперечный транспортер BERNINA (B5R)	Комплект иглопробивного устройства для машин с качающимся челноком	Комплект иглопробивного устройства с ротационным челноком	Вышивание	DesignWorks	BERNINA Toolbox	
Категория А																			
A1	1008	✓		✓															
Категория В																			
B1	B 215	✓		✓										✓					
	B 325	✓		✓										✓					
	B 330	✓		✓										✓					
	B 335	✓		✓										✓					
	B 350 PE	✓		✓										✓					
	B 380	✓		✓										✓					
B4	B 555	✓		✓					m		✓		✓			✓	✓	✓	
	B 570 QE	✓		✓					m		✓		✓			✓	✓	✓	
B5	B 530	✓		✓					m		✓		✓						
	B 550 QE	✓		✓					m		✓		✓						
Категория С																			
C3	B 560		✓		✓				m		✓			✓	✓	✓	✓	✓	
	B 580		✓		✓				m		✓			✓	✓	✓	✓	✓	
Категория D																			
D1	B 710		✓			✓			e	✓	✓			✓					
D2	B 750 QE		✓			✓			e	✓	✓			✓	✓	✓	✓	✓	
	B 780		✓			✓			e	✓	✓	✓		✓	✓	✓	✓	✓	
Категория E																			
Ea	1 B 700 E	✓					✓							✓	✓	✓	✓	✓	
	2 B 720		✓				✓		e		✓				✓	✓	✓	✓	
	3 B 740			✓			✓		e	✓	✓			✓					
	4	B 770 QE			✓			✓		e	✓	✓			✓	✓	✓	✓	✓
		B 790			✓			✓		e	✓	✓	✓		✓	✓	✓	✓	✓
		B 790PLUS			✓			✓		e	✓	✓	✓		✓	✓	✓	✓	✓
Eb	1 B 500 E	✓					✓							✓	✓	✓	✓	✓	
	2 B 535		✓				✓		m		✓				✓	✓	✓	✓	
	3 B 540			✓			✓		m		✓			✓	✓	✓	✓	✓	
	4	B 570 QE			✓			✓		e	✓	✓			✓	✓	✓	✓	✓
		B 590			✓			✓		e	✓	✓			✓	✓	✓	✓	✓
Ec	1 B 435		✓				✓		m										
	2	B 475 QE		✓			✓		m		✓								
		B 485		✓				✓		m		✓							
	3 B 480			✓			✓		m		✓			✓					
Категория F																			
F1	B 820 QE		✓			✓			e	✓	✓			✓					
F2	B 830		✓			✓			e	✓	✓	✓		✓	✓	✓	✓	✓	
	B 880		✓			✓			e	✓	✓	✓		✓	✓	✓	✓	✓	
	B 880PLUS		✓			✓			e	✓	✓	✓		✓	✓	✓	✓	✓	

m = вручную, e = электронный

Информация к каталогу принадлежностей BERNINA

Основные категории

В обзоре машин на левой стороне перечислены швейные и вышивальные машины BERNINA, подразделенные на основные категории А, В, С, D, Е и F. Эти категории у принадлежностей указывают на то, с какой моделью машины они совместимы. В категорию А внесены только самые популярные модели. Специальные модели также не упоминаются отдельно. Ваш дилер BERNINA с удовольствием поможет Вам в выборе принадлежностей.

Числовой перечень лапок

Дополнительно к обзору машин сортированы по номерам все лапки и подошвы лапок BERNINA. Так можно очень быстро найти нужную лапку по ее номеру.

Пример

1. Найдите свою модель в обзоре машин и запомните категорию.
2. Найдите нужную принадлежность в перечне лапок или в оглавлении и проверьте их совместимость на основании категории.

7-ей серии

Ea¹ В 700 E

Ea² В 720

Ea³ В 740

Ea⁴ В 770 QE
В 790
В 790PLUS



Моя модель BERNINA В 790 имеет категорию Ea⁴.



50	008 968 73 00	A						
50	008 969 73 00	B	C	D	Ea ²⁻⁴	Eb ²⁻⁴	Ec	F
	032 913 71 00*	A	B	C	D	Ea ²⁻⁴	Eb ²⁻⁴	Ec

Лапка верхнего транспортера # 50 совместима с моделью В 790.

Область применения лапок BERNINA

Каждая лапка BERNINA имеет свои преимущества и достоинства. В оглавлении лапки перечислены по основной области применения. В описании продукта значки указывают на дополнительные возможности использования. Первый значок всегда обозначает основное применение. Подробный обзор областей применения Вы найдете перед оглавлением.

Лапка верхнего транспортера с 3-мя сменными подошвами и кромкоправителем # 50



Лапка верхнего транспортера облегчает перемещение материала под лапкой. Она особенно подходит для машинной стежки по прямым линиям и для точного стачивания тканей с плохим скольжением или эластичных материалов, склонных к смещению или к растяжению. Оба ее кромкоправителя дополнительно способствуют получению точных результатов.








ЩЕЛКНИТЕ, ЧТОБЫ ПОСМОТРЕТЬ ОБУЧАЮЩЕЕ ВИДЕО

50	008 968 73 00	A						
50	008 969 73 00	B	C	D	Ea ²⁻⁴	Eb ²⁻⁴	Ec	F
	032 913 71 00*	A	B	C	D	Ea ²⁻⁴	Eb ²⁻⁴	Ec

* Отдельная подошва для простегивания вплотную к краю и стежков «шов в шов».

ЩЕЛКНИТЕ, ЧТОБЫ
ПОСМОТРЕТЬ
ОБУЧАЮЩЕЕ ВИДЕО

Информация по лапкам BERNINA

Лапки BERNINA гарантируют точность и стабильность. Их можно легко заменять. BERNINA предлагает подходящие лапки для любого применения. Лапки отличаются различными вариантами отверстий держателя:



Для всех моделей категории А каталога принадлежностей используются лапки с держателем с 2-х зубчатым отверстием.



Для всех остальных моделей категорий от В до F каталога принадлежностей применяются лапки с закрытым отверстием держателя.

Лапки с закрытыми отверстиями держателя отличаются друг от друга:

Например, лапки для реверсных стежков # 1/1C/1D для красивого декоративного шитья

1



- Эти лапки помечены номерами
- Для швейных и вышивальных машин BERNINA с максимальной шириной строчки в 5.5 мм

1C



- Буква «С» обозначает кодированные лапки и относится к оптической призме, задающей швейной машине ширину строчки
- Для швейных и вышивальных машин BERNINA с максимальной шириной строчки в 9 мм
- Подошвы длиннее и шире, чем у лапки 5.5 мм

1D



- Буква «D» обозначает систему двойной подачи ткани Dual Transport. Лапки D используются с системой двойной подачи ткани BERNINA Dual-Transport. Поэтому у подошвы имеется сзади прорезь для системы двойной подачи ткани
- Для швейных и вышивальных машин BERNINA с максимальной шириной строчки в 9 мм
- Подошва укреплена двумя держателями

Дополнительные отличительные признаки у лапок для выполнения пуговичных петель

3A



- Буква «А» означает автоматическое выполнение петли
- Для швейных и вышивальных машин BERNINA с максимальной шириной строчки в 5.5 мм и 9 мм
- Изменяемая по выбору длина петли максимум до 30 мм
- Сенсором на лапке машина измеряет длину петли [мм] и автоматически дошивает ее

3B



- Буква «В» означает полуавтоматическое выполнение петли
- Для швейных и вышивальных машин BERNINA с максимальной шириной строчки в 5.5 мм и 9 мм
- Изменяемая по выбору длина петли максимум до 30 мм
- Машина измеряет длину петли [количество стежков] и выполняет ее шаг за шагом

Полную информацию с видео и ценными советами по использованию Вы получите на нашей веб-страничке www.bernina.com.

Обзор областей применения лапок BERNINA



Общие швейные работы

Вы ищете лапку, которую можно использовать для различных стежков? Эти универсально используемые лапки рекомендуются для базовой комплектации. Некоторые из них уже имеются в стандартном ассортименте Вашей машины.



Пуговицы и пуговичные петли

BERNINA помогает и при выполнении петель. Со специальными лапками для выполнения пуговичных петель Вы в мгновение ока получите точные петли. Кроме этого, BERNINA имеет в своем ассортименте также лапку для быстрого и простого пришивания пуговиц.



Эластичные/растяжимые материалы

У Вас под рукой нет оверлока? BERNINA предлагает специальные лапки для работы с растяжимыми тканями, такими как например эластичное джерси, ткани с содержанием лайкры или шерсть.



Застежки молния

С лапкой для вшивания молнии получается точное вшивание любых застежек молния. Идет ли речь о нормальных или потайных застежках молния – у BERNINA всегда наготове подходящая лапка.



Подшивка и простегивание

Идет ли речь об окантовке или подшивке, BERNINA предлагает множество лапок, с которыми у Вас получится идеальная подшивка края. Видимая или невидимая подшивка получается просто и точно и придает Вашей работе профессиональный вид. Подшивку края можно выполнить и простегивающими швами.



Декоративное шитье

BERNINA имеет в своем ассортименте подходящие лапки для многих креативных технологий. Так, например, пришивание аппликаций облегчается лапкой для аппликаций.



Вышивание

В ассортимент лапок BERNINA входят специальные вышивальные лапки, с которыми Вы можете осуществить свободное машинное вышивание, а также вышивать в пяльцах. Разумеется, у BERNINA имеется также большое количество пялец различных размеров.



Пэчворк

Пэчворк был и остается трендом для молодых и пожилых. Работы с пэчворком выражает любовь к деталям и креативность. Чтобы облегчить стачивание частей пэчворка со специальным припуском на шов, BERNINA разработала лапки для пэчворка.



Квилтинг

При изготовлении художественных работ с квилтом идеальным помощником становятся лапки для квилтинга BERNINA. Особенно инновативным является наш регулятор стежков BERNINA. Он способствует тому, что Ваши стежки при свободном машинном квилтинге всегда сохраняют одинаковую длину.



Материалы с плохим скольжением

Не все ткани скользят равномерно. Для тканей с плохим скольжением, таких как кожа или винил, BERNINA разработала специальные лапки, облегчающие подачу материала.



Комплекты лапок

Наши комплекты лапок BERNINA являются идеальной базовой комплектацией. Кроме прочего, в комплекты лапок входят лапка для вшивания молнии, вышивальная лапка и лапка для выполнения пуговичных петель.

Глава 1

Лапки для швейных машин

Общие швейные работы

Лапка для выполнения зигзага # 0 с предохранителем для пальцев # 99	11
Лапка для выполнения зигзага со скользящей подошвой # 52/52C/52D	11
Лапка для реверсных стежков # 1/1C/1D	11
Лапка для реверсных стежков с прозрачной подошвой # 34/34C/34D	12
Лапка верхнего транспортера с 3-мя сменными подошвами и кромконаправителем # 50	12
Роликовая лапка # 51	12
Лапка для прямой строчки со скользящей подошвой # 53	13

Пуговицы и пуговичные петли

Лапка для выполнения пуговичных петель # 3/3C	14
Лапка с салазками для петель # 3A/3B/3C	14
Лапка для пришивания пуговиц # 18	14

Эластичные/растяжимые материалы

Оверлочная лапка # 2/2A	15
Лапка для трикотажных материалов # 12/12C	15

Застежки молния

Лапка для вшивания молнии # 4/4D	16
Лапка с направляющим устройством для вшивания молнии # 14/14D	16
Лапка для вшивания молнии со скользящей подошвой # 54	16
Лапка для вшивания молнии # 35	17

Подшивка и простегивание

Лапка потайного стежка # 5	18
Лапка для джинсовой ткани # 8/8D	18
Лапка для отделки узких кромок # 10/10C/10D	18
Узкий подрубатель прямой строчкой	19
Подрубатель строчкой зигзаг	19
Подрубатель для образования волнистой кромки	19
Устройство для окантовки срезов косой бейкой # 87	20
Устройство для окантовки срезов косой бейкой # 88	20
Лапка для устройства для окантовки срезов косой бейкой # 95/95C	20
Лапка – запошиватель	21

Декоративное шитье

Вышивальная лапка # 6	22
Открытая вышивальная лапка # 20/20C/20D	22
Открытая вышивальная лапка со скользящей подошвой # 56	22
Лапка для выполнения сборок # 16	23
Аппарат для выполнения сборок # 86	23
Лапка для выполнения бахромы # 7	23
Лапка для шитья шнуром # 11	24
Лапка для вшивания шнура # 21	24
Лапка для вшивания шнуров	24
Лапка для застрачивания зацепов	25
Прозрачная лапка для зацепов и декоративных строчек # 46C	25
Устройство для зацепов	25
Устройство для выполнения испанской мережки # 47	26
Лапка для выпушки # 38	26
Вышивальная лапка с прозрачной подошвой # 39/39C	26
Лапка поперечного транспортера # 40/40C	27
Лапка для пришивания шнура # 43	27
Роликовая лапка # 55	27
Двойная лапка для вшивания шнуров	28
Вышивальная лапка # 15	28
Вышивальная лапка с каплевидным отверстием # 26	28
Лапка для аппликаций # 23	29
Пэчворк	
Лапка для пэчворка # 37/37D	30
Лапка для пэчворка с направляющей # 57/57D	30
Лапка для пэчворка # 97/97D	30

Квилтинг

Лапка для штопки # 9	31
Лапка для свободного машинного вышивания # 24	31
Лапка для квилтинга # 29/29C	31
Регулятор стежков BERNINA (BSR)	32
Лапка для эхо-квилтинга и CutWork # 44C	32
Регулируемая лапка для шитья по разметке # 72	32
Клипсы для эхо-квилтинга	33
Вставка для пришивания шнура	33

Комплекты лапок

Комплект лапок	34
Комплект D	34

Адаптер	37	Коленный рычаг – комплект для дополнительного	
Держатель для съемных лапок подошвенного типа # 78	37	оснащения машин (FHS)	45
Направитель шва для пэчворка	37	Лампа подсветки	46
Игольная пластина для прямой строчки и работы		Аппарат для штопки носков	46
с CutWork	38	Нитенаправитель для металлизированных и	
Игольная пластина для машин с 9 мм, с узкой		шелковых ниток	46
прорезью 5,5 мм	38	Устройство для улучшения скольжения ниток	47
Игольная пластина 5,5 мм для иглопробивного		Масленка	47
устройства	39	Комплект увеличительных стекол	48
Игольная пластина для иглопробивного устройства	39	Держатель увеличительного стекла	
Шпулька и шпульный колпачок для качающегося		и иглопробивного устройства	48
челнока	40	Комплект иглопробивного устройства	
Шпулька и шпульный колпачок для ротационного		для машин с качающимся челноком	48
челнока	40	Игольная пластина 5,5 мм для	
Шпулька и шпульный колпачок для челнока B9/BERNINA	40	иглопробивного устройства	48
Аппарат для кругового вышивания # 83	41	Комплект иглопробивного устройства для	
Устройство для ажурной вышивки # 82 с лапкой # 92	41	машин с ротационным, B9 и BERNINA челноком	49
Лапка для ажурной вышивки # 92	41	Игольная пластина для иглопробивного устройства	49
Регулируемый направитель	42	Иглы для фильцевания	49
Кромконаправитель для правой и левой стороны	42	USB-накопитель	49
Кромконаправитель с размерной шкалой	42	Держатель для катушек с нитками	50
Устройство для улучшения перемещения ткани при		Надставка для держателя катушек с нитками	50
выполнении петель	43	BERNINA Коробка для принадлежностей	50
Компенсационная пластинка для петель	43	Стилуc для сенсорного экрана	51
Прорезатель петель с деревянной подставкой	43	Сумки для швейной машины и вышивального модуля	51
Приставной столик	44	Чемодан	51
Кромконаправитель для приставного столика	44	Сумка для принадлежностей	52
Приставной столик из оргстекла для квилтинга	44	L тележка	52
Набор формованных шаблонов	45	XL тележка	52
Коленоподъемник/Система свободных рук (FHS)	45	Набор игл	53

Глава 2

Аксессуары для швейных машин



Глава 3

Принадлежности для вышивальных машин

Вышивальные модули	57	Пяльцы Maxi	59
Приставной столик из оргстекла для вышивального модуля	57	Пяльцы Jumbo	60
Пяльцы малые	57	Пяльцы 'N' Buddyz	60
Пяльцы средние	58	Адаптер для вышивания на рукавной платформе для малых пялец	61
Пяльцы большие	58	Адаптер для вышивания на рукавной платформе для средних и овальных пялец	61
Пяльцы большие овальные	58	Вышивальная Дизайн-Студия BERNINA	61
Пяльцы Mega	59		
Пяльцы Midi	59		

Глава 4

Программное обеспечение

Программное обеспечение BERNINA для вышивания, 8	65	Дополнительный материал BERNINA CrystalWork	67
BERNINA Toolbox	66	Игольная пластина для прямой строчки и работы с CutWork	67
Программный пакет BERNINA DesignWorks	67	Запасные части для BERNINA DesignWorks	67
Коды программного пакета BERNINA DesignWorks	67		
Инструменты BERNINA DesignWorks	67		

Глава 5

Принадлежности для оверлоков

Обзор машина	70	Дополнительные принадлежности	
Общие швейные работы		Кромконаправитель для правой и левой стороны	76
Стандартная лапка	71	Приставной столик	76
Лапка цепного стежка	71	Мусоросборник	76
Подшивка и простегивание		BERNINA Пинцет	77
Лапка для плоского шва/компенсирующая лапка	72	Нитевдеватель	77
Лапка для резиновой тесьмы	72	Щетка кисточка/Приспособление для замены игл	77
Лапка потайного стежка	72	Отвертка	78
Устройство для подшивания края	73	Центрирующее устройство	78
Декоративное шитье		Держатель принадлежностей	78
Лапка для выпушки, бисера и блесток	74	Коробка для принадлежностей	79
Лапка для вшивания шнура	74	Сумка для оверлока	79
Лапка для выполнения сборок	74		
Устройство для выполнения сборок	75		
Нитенаправитель для декоративных ниток	75		
Катушкодержатель для декоративных ниток	75		

ЛАПКИ ДЛЯ ШВЕЙНЫХ МАШИН





Общие швейные работы

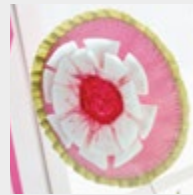
Лапка для выполнения зигзага # 0 с предохранителем для пальцев # 99



0	002 598 72 00	A				Лапка без предохранителя для пальцев
0	008 444 73 00	B C D	Ea ²⁻⁴	Eb ²⁻⁴	Ec F	Лапка без предохранителя для пальцев
0	032 722 70 00*	A				Лапка с предохранителем для пальцев
99	032 711 70 00	B C D	Ea ²⁻⁴	Eb ²⁻⁴	Ec F	Отдельный предохранитель для пальцев

* Пока имеется в наличии

Эта многосторонняя лапка пригодна для всех рабочих и декоративных строчек с максимальной шириной стежка 5,5 мм. Кроме того она идеальна для работы стежками фестончатой подрубki, собаривающими строчками и строчками «серпантин». Предохранитель для пальцев это простое устройство, защищающее пальцы от повреждения. Его можно закрепить на большинстве лапок на подошве.



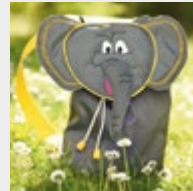
Лапка для выполнения зигзага со скользящей подошвой # 52/52C/52D



52	002 586 72 00	A				
52	003 076 71 00*	A2				Со скользящей подошвой 9 мм
52	008 477 74 00	B C D	Ea ²⁻⁴	Eb ²⁻⁴	Ec F	
52C	008 881 75 00	C D	Ea ³⁺⁴	Eb ³⁺⁴	Ec ³ F	Со скользящей подошвой 9 мм
52D	032 965 72 00	D	Ea ³⁺⁴	Eb ⁴	F	Со скользящей подошвой 9 мм

* Пока имеется в наличии

Подошва этой лапки снабжена противоприлипающим покрытием и обеспечивает беспрепятственное скольжение по трудным материалам, таким как пластик, винил, кожа и т. п.



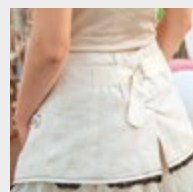
Лапка для реверсных стежков # 1/1C/1D



1	002 576 72 00	A				
1	002 781 70 00*	A2				
1	032 707 71 00	A B1				Ec ¹ Ec ² (475 QE) Подошва
1	008 445 74 00	B C D	Ea ²⁻⁴	Eb ²⁻⁴	Ec F	
1C	033 202 72 00	C D	Ea ³⁺⁴	Eb ³⁺⁴	Ec ³ F	
1D	033 220 72 00	D	Ea ³⁺⁴	Eb ⁴	F	

* Пока имеется в наличии

Лапка для реверсных стежков пригодна для выполнения различных рабочих и декоративных строчек, а также для шитья подрубленных краев на тяжелых тканях, таких как велвет, джинсовая ткань или шерсть. Свободное место для нитки перед прорезью игольной пластины и за нею дает возможность выполнять образцы с попеременным движением материала вперед и назад и гарантирует прекрасную подачу материала.



Лапка для реверсных стежков с прозрачной подошвой # 34/34C/34D



34	030 972 71 00	A						
34C	030 974 70 00*	A2						
34	030 770 72 00	B	C	D	Ea ²⁻⁴	Eb ²⁻⁴	Ec	F
34C	030 769 73 00	C	D	Ea ³⁺⁴	Eb ³⁺⁴	Ec ³	F	
34D	032 961 72 00	D		Ea ³⁺⁴	Eb ⁴	F		

* Пока имеется в наличии

Прозрачная подошва лапки для реверсных стежков обеспечивает хороший обзор зоны прокола материала иглой. Красные маркировки на верхней стороне лапки способствуют получению особенно точных и тщательных результатов.



Лапка верхнего транспортера с 3-мя сменными подошвами и кромконаправителем # 50



50	008 968 73 00	A							
50	008 969 73 00	B	C	D	Ea ²⁻⁴	Eb ²⁻⁴	Ec	F	
	032 913 71 00*	A	B	C	D	Ea ²⁻⁴	Eb ²⁻⁴	Ec	F

* Отдельная подошва для простегивания вплотную к краю и стежков «шов в шов».

Лапка верхнего транспортера облегчает перемещение материала под лапкой. Она особенно подходит для машинной стежки по прямым линиям и для точного стачивания тканей с плохим скольжением или эластичных материалов, склонных к смещению или к растяжению. Оба ее кромконаправителя дополнительно способствуют получению точных результатов.



**ЩЕЛКНИТЕ,
ЧТОБЫ
ПОСМОТРЕТЬ
ОБУЧАЮЩЕЕ
ВИДЕО**

Роликовая лапка # 51



51	002 953 72 00	A						
51	008 476 73 00	B	C	D	Ea ²⁻⁴	Eb ²⁻⁴	Ec	F

Благодаря трем роликам на нижней стороне эта лапка является большим помощником при шитье на коже, виниле, пластике и похожих на них тканях с плохим скольжением.



Лапка для прямой строчки со скользящей подошвой # 53



53 002 962 73 00 A

53 008 478 74 00 B C D Ea²⁻⁴ Eb²⁻⁴ Ec F

В сочетании с игольной пластиной для прямых стежков эта лапка отлично подходит для всех работ прямой строчкой и для узких швов. Благодаря подошве с покрытием против прилипания она легко шьет ткани с плохим скольжением, такие как кожа, синтетика или похожие материалы. Оба пальца лапки разной ширины служат одновременно и в качестве направляющих линий для припусков на шов в 3 и 6 мм.



Пуговицы и пуговичные петли

Лапка для выполнения пуговичных петель # 3/3С



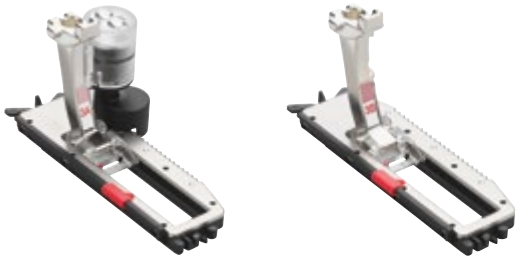
3	002 578 72 00	A								
3	002 767 70 00*	A2								
3	032 714 71 00	A	B1					Ec ¹	Ec ² (475QE)	Подшва
3	008 447 74 00	B	C	D	Ea ²⁻⁴	Eb ²⁻⁴	Ec	F		
3С	033 204 72 00	C	D	Ea ³⁺⁴	Eb ³⁺⁴	Ec ³	F			

* Пока имеется в наличии

Этой лапкой можно выполнять пуговичные петли любой длины с вкладной нитью и без нее. Также для соборивания с вкладной или резиновой нитью (Smoken). При использовании просекателя для петель и лапки для пришивания пуговиц особенно хорошо получается идеальная пуговичная петля.



Лапка с салазками для петель # 3А/3В/3С



3С	031 250 70 04*	A											
3А	031 250 71 01	B1*	B2	B3	B4	B5	C	D	Ea ²⁻⁴	Eb ²⁻⁴	Ec	F	с сенсором
3В	031 332 71 00	B1	(125, 125s, 210, 215, 220)										с сенсором

* Пока имеется в наличии

B1* 135, 135s, 145, 145s, 230, 230 PE, 240, 325, 330, 335, 350 PE, 380

Для выполнения автоматических петель с вкладной нитью и без нее. Сенсор может автоматически измерить петли по размеру выбранной пуговицы. При этом получается любое количество пуговичных петель абсолютно одинаковой длины. При использовании вспомогательного устройства или компенсационной пластинки, а также просекателя для петель и лапки для пришивания пуговиц очень легко получаются идеальные пуговичные петли.



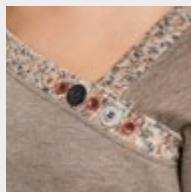
**ЩЕЛКНИТЕ, ЧТОБЫ
ПОСМОТРЕТЬ
ОБУЧАЮЩЕЕ ВИДЕО**

Лапка для пришивания пуговиц # 18



18	002 959 72 00	A								
18	008 461 74 00	B	C	D	Ea ²⁻⁴	Eb ²⁻⁴	Ec	F		
	032 224 50 00	Покрытие подошвы								

С помощью этой лапки можно пришивать пуговицы и крючки. Ее прорезиненная подошва надежно держит пуговицу при пришивании на нужном месте. Средним пальцем лапки можно устанавливать высоту ножки в зависимости от толщины ткани.



**ЩЕЛКНИТЕ, ЧТОБЫ
ПОСМОТРЕТЬ
ОБУЧАЮЩЕЕ ВИДЕО**

Эластичные/растяжимые материалы

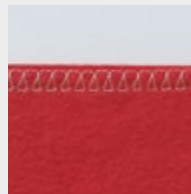
Оверлочная лапка # 2/2A



2	002 577 72 00	A							
2A	001 694 70 01*	A2							
2	032 716 71 00	A B1				Ec ¹	Ec ² (475QE)	Подошва	
2	008 446 74 00	B C D	Ea ²⁻⁴	Eb ²⁻⁴	Ec	F			
2A	033 330 72 01	C D	Ea ³⁺⁴	Eb ³⁺⁴	Ec ³	F			
	315 579 03 2+	Нитенаправитель							

* Пока имеется в наличии

Оверлочная лапка идеальна для изготовления оверлочных швов и кромок на эластичных материалах. Ткань не стягивается и получается плоский и эластичный шов.



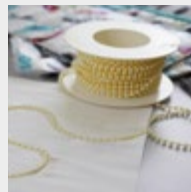
**ЩЕЛКНИТЕ, ЧТОБЫ
ПОСМОТРЕТЬ
ОБУЧАЮЩЕЕ ВИДЕО**

Лапка для трикотажных материалов # 12/12C



12	002 951 72 00	A							
12	008 457 74 00	B C D	Ea ²⁻⁴	Eb ²⁻⁴	Ec	F			
12C	008 878 75 00	C D	Ea ³⁺⁴	Eb ³⁺⁴	Ec ³	F			

Для стачивания трикотажных материалов, пришивания толстых шнуров, ниток жемчуга и блесков или для изготовления и пришивания выпушек в ходе одной рабочей операции. Лапка # 12C с максимальной шириной строчки в 9 мм имеет кроме того направляющее отверстие для пришивания вкладных нитей, как например, шерсть, пряжа и кожаные полоски.



**ЩЕЛКНИТЕ, ЧТОБЫ
ПОСМОТРЕТЬ
ОБУЧАЮЩЕЕ ВИДЕО**

Застежки молния

Лапка для вшивания молнии # 4/4D



4	002 579 73 00	A						
4	032 712 71 00	A	B1				Ec ¹	Ec ² (475QE)
4	008 448 74 00	B	C	D	Ea ²⁻⁴	Eb ²⁻⁴	Ec	F
4D	033 221 72 00			D	Ea ³⁺⁴	Eb ⁴		F

Лапка с направляющим устройством для вшивания молнии # 14/14D



14	006 388 72 00	A						
14D	032 964 72 00			D	Ea ³⁺⁴	Eb ⁴		F

Лапка для вшивания молнии со скользящей подошвой # 54



54	002 964 73 00	A						
54	008 479 75 00	B	C	D	Ea ²⁻⁴	Eb ²⁻⁴	Ec	F

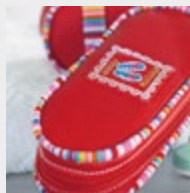
С лапкой для вшивания молнии аккуратно и точно получается вшивание застежки молния. Благодаря своей узкой подошве лапка для вшивания молнии подходит очень близко к звеньям застежки молния и может надежно вшить ее.



Благодаря направляющей с этой лапкой получается прямолинейное вшивание молнии и простегивание кромок.



Эта лапка благодаря своей специальной неприлипающей подошве без усилий вшивает застежки молния на ткани с плохим скольжением, такие как кожа, синтетика и т.п.



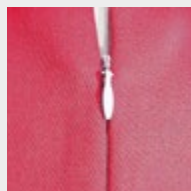
**ЩЕЛКНИТЕ, ЧТОБЫ
ПОСМОТРЕТЬ
ОБУЧАЮЩЕЕ ВИДЕО**

Лапка для вшивания молнии # 35



35 030 820 71 00 A
35 030 653 72 00 B C D Ea²⁻⁴ Eb²⁻⁴ Ec F

Потайные застежки смотрятся особенно элегантно на деталях одежды, текстильных изделиях домашнего интерьера и аксессуарах. С этой лапкой можно вшивать потайные застежки молнии, которые при этом почти невидимы.



ЩЕЛКНИТЕ, ЧТОБЫ
ПОСМОТРЕТЬ
ОБУЧАЮЩЕЕ ВИДЕО

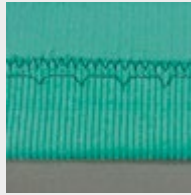
Подшивка и простегивание

Лапка потайного стежка # 5



5	002 580 73 00	A							
5	032 717 71 00	A	B1			Ec ¹	Ec ² (475QE)	Подшва	
5	008 449 73 00	B	C D	Ea ²⁻⁴	Eb ²⁻⁴	Ec	F		

Потайной шов отлично подходит для деталей одежды, которые должны смотреться особенно элегантно и высококачественно. Игла прокалывает ткань лишь настолько, чтобы стежки были почти незаметными на лицевой стороне. Потайной шов при изменении длины стежка и ширины строчки можно также использовать в качестве декоративного шва на лицевой стороне ткани.



**ЩЕЛКНИТЕ, ЧТОБЫ
ПОСМОТРЕТЬ
ОБУЧАЮЩЕЕ ВИДЕО**

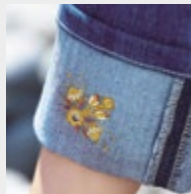
Лапка для джинсовой ткани # 8/8D



8	002 583 72 00	A							
8	036 629 70 00*	A	B1			Ec ¹	Ec ² (475QE)	Подшва	
8	008 453 73 00	B	C D	Ea ²⁻⁴	Eb ²⁻⁴	Ec	F		
8D	032 962 71 00		D	Ea ³⁺⁴	Eb ⁴		F		

* Пока имеется в наличии

При использовании игольной пластины для прямых стежков эта лапка особенно подходит для шитья прямолинейными строчками через толстые швы и по многослойным или толстым плотным материалам, например, по джинсовым тканям, парусине, при изготовлении дорожных сумок и т.п.



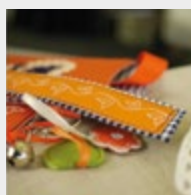
**ЩЕЛКНИТЕ, ЧТОБЫ
ПОСМОТРЕТЬ
ОБУЧАЮЩЕЕ ВИДЕО**

Лапка для отделки узких кромок # 10/10C/10D



10	002 585 72 00	A							
10	008 455 74 00	B	C D	Ea ²⁻⁴	Eb ²⁻⁴	Ec	F		
10C	008 877 75 00		C D	Ea ³⁺⁴	Eb ³⁺⁴	Ec ³	F		
10D	032 960 72 00		D	Ea ³⁺⁴	Eb ⁴		F		

Эта лапка с направляющей отлично подходит для простегивания кромок, сгибов и складок; она идеальна для пришивания кружев или тесьмы, а также для укрепления кантов. Направляющая помогает выполнять идеальные швы и подшивки параллельно канту.



**ЩЕЛКНИТЕ, ЧТОБЫ
ПОСМОТРЕТЬ
ОБУЧАЮЩЕЕ ВИДЕО**

Узкий подрубатель прямой строчкой



62	008 482 73 00	B	C	D	Ea ²⁻⁴	Eb ²⁻⁴	Ec	F	2 мм
64	002 955 73 00	A							4 мм
64	008 484 73 00	B	C	D	Ea ²⁻⁴	Eb ²⁻⁴	Ec	F	4 мм

При использовании игольной пластины для прямых стежков с этим подрубателем получается тонкий подрубочный шов и очень красивый стежок. Материал при шитье в ходе одной операции подгибается вдвое и прошивается прямой строчкой. Лапки # 62 и # 64 используются для подрубочных швов шириной соответственно 2 или 4 мм.



Подрубатель строчкой зигзаг



61	002 956 72 00	A							2 мм
61	008 481 73 00	B	C	D	Ea ²⁻⁴	Eb ²⁻⁴	Ec	F	2 мм
63	002 961 73 00	A							3 мм
63	008 483 73 00	B	C	D	Ea ²⁻⁴	Eb ²⁻⁴	Ec	F	3 мм
66	002 972 71 00	A							6 мм
66	008 485 73 00	B	C	D	Ea ²⁻⁴	Eb ²⁻⁴	Ec	F	6 мм

В ходе одной операции подрубатель строчкой зигзаг шьет красивые неосыпающиеся подрубочные швы. Материал подгибается вдвое и прошивается строчкой зигзаг или декоративной строчкой. Лапки # 61 и # 63 подходят для тонких тканей. Лапка # 66 идеальна для материалов средней плотности.



Подрубатель для образования волнистой кромки



68	002 958 71 00	A							2 мм
68	008 486 73 00	B	C	D	Ea ²⁻⁴	Eb ²⁻⁴	Ec	F	2 мм
69	001 129 71 00	A							4 мм
69	008 487 73 00	B	C	D	Ea ²⁻⁴	Eb ²⁻⁴	Ec	F	4 мм

Эта лапка идеальна для подрубки мягких материалов, таких как трикотаж. Материал при шитье в ходе одной операции вдвое подгибается и прошивается оверлочной строчкой. При этом образуется тонкий и прочный фестончатый подрубленный край. Лапки # 68 и # 69 используются для подрубочных швов шириной соответственно 2 или 4 мм.



**ЩЕЛКНИТЕ, ЧТОБЫ
ПОСМОТРЕТЬ
ОБУЧАЮЩЕЕ ВИДЕО**

Устройство для окантовки срезов косой бейкой # 87



87	033 505 70 02	A	B	C	D	Ea ²⁻⁴	Eb ²⁻⁴	Ec	F	13 мм
87	033 505 72 00	A	B	C	D	Ea ²⁻⁴	Eb ²⁻⁴	Ec	F	20 мм
87	033 505 72 01	A	B	C	D	Ea ²⁻⁴	Eb ²⁻⁴	Ec	F	25 мм

Устройство для окантовки срезов косой бейкой # 88



88	033 505 72 03	A	B	C	D	Ea ²⁻⁴	Eb ²⁻⁴	Ec	F	28 мм
88	033 505 72 04	A	B	C	D	Ea ²⁻⁴	Eb ²⁻⁴	Ec	F	32 мм
88	033 505 72 05	A	B	C	D	Ea ²⁻⁴	Eb ²⁻⁴	Ec	F	38 мм

Лапка для устройства для окантовки срезов косой бейкой # 95/95C



95	033 554 71 10	A								
95C	033 555 70 10*	A2								
95	033 554 71 00	B	C	D	Ea ²⁻⁴	Eb ²⁻⁴	Ec	F		
95C	033 555 71 00	C	D	Ea ³⁺⁴	Eb ³⁺⁴	Ec ³	F			

* Пока имеется в наличии

Устройство для окантовки срезов косой бейкой предназначено для окантовки срезов фальцованной косой бейкой шириной 13, 20 или 25 мм. С ним получаются идеальные углы и прекрасные закругления, обрабатываемые рабочими или декоративными строчками. Устройство нужно использовать в комбинации с лапкой для устройства для окантовки срезов косой бейкой # 95/95C.



Устройство для окантовки срезов нефальцованной косой бейкой шириной 28, 32 и 38 мм способствует созданию отличных краев кантов. Для идеального вида можно изготовить косую бейку самим. Устройство для окантовки срезов необходимо использовать в комбинации с лапкой для устройства для окантовки срезов косой бейкой # 95/95C.



Эта лапка была специально разработана для применения с устройствами для окантовки # 87 und # 88. Благодаря своей особенной конструкции она поддерживает и облегчает работу.



ЩЕЛКНИТЕ, ЧТОБЫ
ПОСМОТРЕТЬ
ОБУЧАЮЩЕЕ ВИДЕО

Лапка – запошиватель



70	008 488 73 00	B	C	D	Ea ²⁻⁴	Eb ²⁻⁴	Ec	F	4 мм
71	002 973 73 00	A							8 мм
71	008 489 73 00	B	C	D	Ea ²⁻⁴	Eb ²⁻⁴	Ec	F	8 мм

Эта лапка позволяет выполнять точные запошивочные швы. Поскольку припуски на шов полностью включаются в подрубочный шов, они пригодны также для одежды, которую можно носить с двух сторон. Лапка # 70 подходит для запошивочных швов шириной до 3 мм, лапка # 71 для запошивочных швов шириной до 6 мм.



**ЩЕЛКНИТЕ, ЧТОБЫ
ПОСМОТРЕТЬ
ОБУЧАЮЩЕЕ ВИДЕО**

Декоративное шитье

Вышивальная лапка # 6



6	002 581 71 00	A							
6	008 451 73 00	B	C	D	Ea ²⁻⁴	Eb ²⁻⁴	Ec	F	

Открытая вышивальная лапка # 20/20C/20D



20	002 588 72 00	A							
20	002 806 71 00*	A2							
20	036 630 70 00	A	B1				Ec ¹	Ec ² (475QE)	Подшва
20	008 462 74 00	B	C	D	Ea ²⁻⁴	Eb ²⁻⁴	Ec	F	
20C	033 203 72 00			D	Ea ³⁺⁴	Eb ⁴	Ec ³	F	
20D	033 151 72 00			D	Ea ³⁺⁴	Eb ⁴		F	

* Пока имеется в наличии

Открытая вышивальная лапка со скользящей подошвой # 56



56	008 480 74 00	B	C	D	Ea ²⁻⁴	Eb ²⁻⁴	Ec	F	
----	---------------	---	---	---	-------------------	-------------------	----	---	--

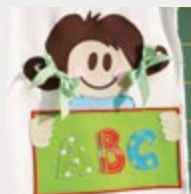
Идеальная лапка для выполнения гладьевых валиков, аппликаций и декоративных строчек. Великолепного эффекта можно добиться при пришивании декоративных ниток. Небольшое отверстие в середине передней части лапки позволяет направлять шнурок или резиновую нить. Их можно также использовать как оптическую вспомогательную линию.



С ней получаются как аппликации и вышивальные работы, так и повторный проход линий и узоров. Открытая форма обеспечивает идеальную видимость швейного проекта и поэтому отлично подходит для пришивания тесьмы и изготовления красивых аппликаций.



Специальное покрытие подошвы против прилипания позволяет пришивать аппликации, а также выполнять все виды вышивальных работ на тканях с плохим скольжением, таких как кожа, синтетика и похожих материалах.



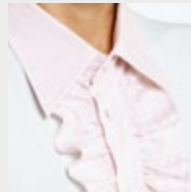
ЩЕЛКНИТЕ, ЧТОБЫ
ПОСМОТРЕТЬ
ОБУЧАЮЩЕЕ ВИДЕО

Лапка для выполнения сборок # 16



16	002 596 72 00	A							узкий	
16	008 460 73 00		B	C	D	Ea ²⁻⁴	Eb ²⁻⁴	Ec	F	узкий
16	008 879 73 00			C	D	Ea ³⁺⁴	Eb ³⁺⁴	Ec ³	F	широкий

Она подходит для собирания отдельных слоев ткани или собирания и одновременного пришивания к ровной части ткани. Легкие и средней плотности ткани во время шитья перемещаются неодинаково, что способствует образованию характерных сборок.



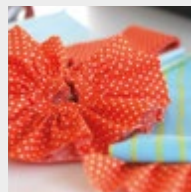
**ЩЕЛКНИТЕ, ЧТОБЫ
ПОСМОТРЕТЬ
ОБУЧАЮЩЕЕ ВИДЕО**

Аппарат для выполнения сборок # 86



86	001 944 72 00	A							
86	008 386 75 00		B	C					
86	033 550 72 00				D	Ea ²⁻⁴	Eb ²⁻⁴	Ec	F

Для простого изготовления воланов или равномерных складок. Плотность и глубину складок можно устанавливать прямо на лапке. С этим аппаратом простое собирание и выполнение равномерных складок на ткани получается без особых усилий.



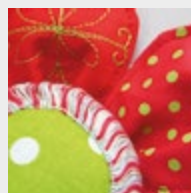
**ЩЕЛКНИТЕ, ЧТОБЫ
ПОСМОТРЕТЬ
ОБУЧАЮЩЕЕ ВИДЕО**

Лапка для выполнения бахромы # 7



7	002 582 72 00	A							
7	008 452 74 00		B	C	D	Ea ²⁻⁴	Eb ²⁻⁴	Ec	F

Очень удобна для маркировки линий шва, а также для шитья красивых украшений, имитации меретки, бахромы и трехмерных эффектов.



**ЩЕЛКНИТЕ, ЧТОБЫ
ПОСМОТРЕТЬ
ОБУЧАЮЩЕЕ ВИДЕО**

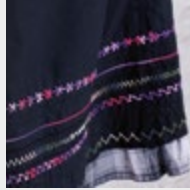
Лапка для шитья шнуром # 11



11	002 952 71 00*	A							
11	008 456 73 00		B	C	D	Ea ²⁻⁴	Eb ²⁻⁴	Ec	F

* Пока имеется в наличии

Эта лапка отлично подходит для шитья и простегивания с многократной толстой нитью в качестве верхней нитки и с другими толстыми нитками для простегивания. Желобок глубиной 2 мм на нижней стороне лапки обеспечивает равномерный транспорт материала.



**ЩЕЛКНИТЕ, ЧТОБЫ
ПОСМОТРЕТЬ
ОБУЧАЮЩЕЕ ВИДЕО**

Лапка для вшивания шнура # 21



21	002 595 72 00	A							
21	008 463 73 00		B	C	D	Ea ²⁻⁴	Eb ²⁻⁴	Ec	F

Через нее при вшивании точно проходят тонкая тесьма и шнуры. Через скошенное отверстие на лапке проходят шнуры толщиной до 3 мм и узкая тесьма, которые можно пришить рабочими или декоративными строчками.

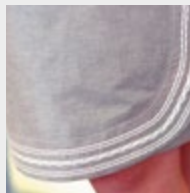


Лапка для вшивания шнуров



С 3 желобками									
22	008 465 74 00		B	C	D	Ea ²⁻⁴	Eb ²⁻⁴	Ec	F
С 5 желобками									
25	008 468 74 00		B	C	D	Ea ²⁻⁴	Eb ²⁻⁴	Ec	F

Желобки позволяют одновременно пришивать несколько располагаемых параллельно друг другу шнурков или тонких тесемок, которые удерживаются задвижкой. Поэтому нет необходимости направлять шнурок. Лапка # 22 предназначена для трех, а лапка # 25 для пяти расположенных рядом ниток.



**ЩЕЛКНИТЕ, ЧТОБЫ
ПОСМОТРЕТЬ
ОБУЧАЮЩЕЕ ВИДЕО**

Лапка для застрачивания защипов



С 3 желобками

30 002 589 71 00 A

30 008 470 73 00 B C D Ea²⁻⁴ Eb²⁻⁴ Ec F

С 5 желобками

31 002 590 71 00 A

31 008 471 73 00 B C D Ea²⁻⁴ Eb²⁻⁴ Ec F

С 7 желобками

32 002 591 71 00 A

32 008 472 73 00 B C D Ea²⁻⁴ Eb²⁻⁴ Ec F

С 9 желобками

33 002 592 71 00* A

33 008 473 73 00 B C D Ea²⁻⁴ Eb²⁻⁴ Ec F

* Пока имеется в наличии

Прозрачная лапка для защипов и декоративных строчек # 46С



46С 033 308 71 00 B C D Ea²⁻⁴ Eb²⁻⁴ Ec F

Устройство для защипов



033 270 71 00 B C D Ea²⁻⁴ Eb²⁻⁴ Ec F

Зашипы придают поверхности материала специальную структуру и отлично подходят для мини выпушек, бахромы, сборок, венецианского шва или работ со стеклярусом.



Лапка # 30: для плотных тканей, таких как джинсовая или костюмный лен в сочетании с 4-мм двухстержневой иглой

Лапка # 31: для тканей средней плотности в сочетании с 3-мм двухстержневой иглой

Лапка # 32: для легких и средней плотности тканей в сочетании с 2-мм двухстержневой иглой

Лапка # 33: для очень легких и тонких тканей, таких как батист, в сочетании с 1,6-мм двухстержневой иглой

Эта лапка облегчает декоративное украшение изделий защипами. После шитья защипов с помощью этой же лапки можно между рядами защипов выполнить прекрасные декоративные строчки или шить тесьму. Прозрачная подошва предоставляет отличный обзор всего швейного проекта.



Устройство для защипов облегчает шитье заполненных защипов. Для этого через проход будет проведена вкладная нить. При шитье в комбинации с лапкой для защипов вкладная нить автоматически вшивается в защипы. Так создается прекрасный рельефный эффект.



**ЩЕЛКНИТЕ, ЧТОБЫ
ПОСМОТРЕТЬ
ОБУЧАЮЩЕЕ ВИДЕО**

Устройство для выполнения испанской мережки # 47



47 033 809 73 00 B C D Ea²⁻⁴ Eb²⁻⁴ Ec F

С помощью устройства для выполнения испанской мережки можно соединить края ткани со шнурком или без шнурка и отделать края со шнурком. Для направителя шнурка 5,5 мм применяйте лапку # 20, а для направителя шнурка 9 мм лапку # 20 С.



ЩЕЛКНИТЕ, ЧТОБЫ
ПОСМОТРЕТЬ
ОБУЧАЮЩЕЕ ВИДЕО

Лапка для выпушки # 38



38 030 915 71 00 A
38 031 021 72 00 B C D Ea²⁻⁴ Eb²⁻⁴ Ec F

Лапка для выпушки имеет две неодинаковые стороны. Поэтому она равномерно перемещает слои ткани разной толщины. С ней очень легко также пришивать толстые тесемки, липучки или тонкие шнуры, а также узкие и средней ширины выпушки.



ЩЕЛКНИТЕ, ЧТОБЫ
ПОСМОТРЕТЬ
ОБУЧАЮЩЕЕ ВИДЕО

Вышивальная лапка с прозрачной подошвой # 39/39С



39 031 482 71 00 A
39С 032 860 70 00* A2
39 031 406 72 00 B C D Ea²⁻⁴ Eb²⁻⁴ Ec F
39С 032 171 73 00 C D Ea³⁺⁴ Eb³⁺⁴ Ec³ F

* Пока имеется в наличии

С ней хорошо получаются декоративные строчки, гладьевой валик, аппликации, пришивание нитей из мерсеризованной пряжи и выполнение воздушных фестонов. С ней возможно также получение рельефных эффектов. Небольшое отверстие в середине лапки служит направляющей при обшивании вкладной нити. Прозрачная подошва постоянно обеспечивает свободный обзор вышивального проекта.



ЩЕЛКНИТЕ, ЧТОБЫ
ПОСМОТРЕТЬ
ОБУЧАЮЩЕЕ ВИДЕО

Лапка поперечного транспортера # 40/40С



40	006 058 70 00*	A2						
40С	033 205 71 00		C1	C2	D2 (B 780)	Ea ⁴	F2	

* Пока имеется в наличии

Отличный помощник для шитья образцов с поперечной подачей транспортера и выполнения рабочих и декоративных строчек в разных направлениях.



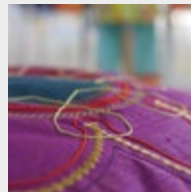
**ЩЕЛКНИТЕ, ЧТОБЫ
ПОСМОТРЕТЬ
ОБУЧАЮЩЕЕ ВИДЕО**

Лапка для пришивания шнура # 43



43	031 779 73 00	B			C	D	E	F
Нитенаправитель								
43	031 555 50 00	B1	B2	B3	B4 (430,440,555,570)	B5	C1	Eb ¹⁻⁴ Ec
43	033 080 50 00				B4 (630)		C2	C3 D Ea ¹⁻⁴ F

Пришивание аппликаций со шнурами, пряжами, тесьмой и жгутами диаметром до 2 мм с этой лапкой очень легко. Благодаря подводу шнуров непосредственно под иглу имеется возможность точно обводить линии и формы любого вида.



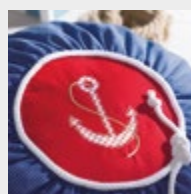
**ЩЕЛКНИТЕ, ЧТОБЫ
ПОСМОТРЕТЬ
ОБУЧАЮЩЕЕ ВИДЕО**

Роликовая лапка # 55



55	031 304 71 01	A						
55	031 304 71 00		B	C	D	Ea ²⁻⁴	Eb ²⁻⁴	Ec F

Эта лапка с колесиком с профилем отлично подходит для квилтинга и шитья извилистых линий на коже, виниле, пластике и похожих материалах, а также для прошивания многослойных и простеганных материалов. С ее помощью можно также изготавливать крупные выпushки.



**ЩЕЛКНИТЕ, ЧТОБЫ
ПОСМОТРЕТЬ
ОБУЧАЮЩЕЕ ВИДЕО**

Двойная лапка для вшивания шнуров



59C 032 370 72 00	B	C	D	Ea ²⁻⁴	Eb ²⁻⁴	Ec	F	4–6 мм
60C 032 370 72 01	B	C	D	Ea ²⁻⁴	Eb ²⁻⁴	Ec	F	7–8 мм

С ее помощью можно одновременно вшивать два параллельных шнура диаметром до 4–6 мм или 7–8 мм. Кроме того двойную лапку для вшивания шнуров можно использовать и для изготовления выпушек.



**ЩЕЛКНИТЕ, ЧТОБЫ
ПОСМОТРЕТЬ
ОБУЧАЮЩЕЕ ВИДЕО**

Вышивальная лапка # 15



15 032 708 71 00	B	C	D	E	F
------------------	---	---	---	---	---

Эта лапка наилучшим образом подходит для аппликаций и свободной машинной стежки. Слегка выгнутая вверх форма облегчает шитье на объемных материалах или вышивание на аппликациях и плотных образцах вышивки.



**ЩЕЛКНИТЕ,
ЧТОБЫ
ПОСМОТРЕТЬ
ОБУЧАЮЩЕЕ
ВИДЕО**

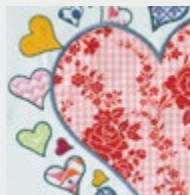
обы
дство.

Вышивальная лапка с каплевидным отверстием # 26



26 031 597 71 00	B	C	D	E	F
------------------	---	---	---	---	---

Эта лапка в комбинации с игольной пластиной для прямых стежков используется прежде всего для вышивания с вышивальным модулем и для штопки на тонких тканях. Каплевидное отверстие лапки и форма подошвы лапки предупреждают повреждение игольной нитки и позволяют получать прекрасные результаты вышивания.

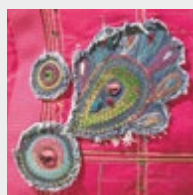


Лапка для аппликаций # 23



23	002 960 73 00	A						
23	008 466 73 00		B	C	D	Ea ²⁻⁴	Eb ²⁻⁴	F

Эта лапка оптимальна для простого пришивания аппликаций узким гладьевым валиком до 2 мм. Прозрачная подошва лапки особой формы обеспечивает прекрасную видимость области шитья и беспрепятственно перемещает плотно сшитые строчки. Как прямые линии, так и извилистые. Углубление на передней стороне лапки позволяет использовать вкладную нить или тесьму.



**ЩЕЛКНИТЕ, ЧТОБЫ
ПОСМОТРЕТЬ
ОБУЧАЮЩЕЕ ВИДЕО**

Пэчворк

Лапка для пэчворка # 37/37D



37	001 127 72 00	A						
37	036 631 70 00	A B1				Ec ¹	Ec ²	(475QE) Подошва
37	008 474 74 00	B C D	Ea ²⁻⁴	Eb ²⁻⁴	Ec		F	
37D	033 152 72 00		D	Ea ³⁺⁴	Eb ⁴		F	

Эта лапка идеальна для выполнения пэчворка с припуском на шов 3 мм (1/8 дюйма) или 6 мм (1/4 дюйма). Три боковые маркировки служат оптимальной ориентацией для углового применения частей пэчворка.

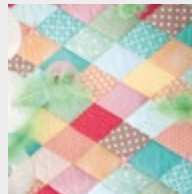


Лапка для пэчворка с направляющей # 57/57D



57	032 148 71 00	A						
57	031 577 72 00	B C D	Ea ²⁻⁴	Eb ²⁻⁴	Ec		F	
57D	032 963 72 00		D	Ea ³⁺⁴	Eb ⁴		F	

Лапка для пэчворка # 57/57D отличается от лапки # 37/37D дополнительной направляющей. С помощью направляющей можно строчить аккуратные прямые линии.



**ЩЕЛКНИТЕ, ЧТОБЫ
ПОСМОТРЕТЬ
ОБУЧАЮЩЕЕ ВИДЕО**

Лапка для пэчворка # 97/97D



97	035 927 70 00	C D	Ea ³⁺⁴	Eb ³⁺⁴	Ec ³		F	
97D	035 928 70 00		D	Ea ³⁺⁴	Eb ⁴		F	

С лапкой для пэчворка получаются прекрасные квилты и точные работы. Маркировки для припуска на шов 3 мм (1/8 дюйма), 6 мм (1/4 дюйма) и 7.5 мм на подошве лапки служат для точной ориентации. Подошва лапки идеально подходит для машин с шириной строчки 9 мм, обеспечивая высокую точность при подаче и выполнении строчек в процессе лоскутного шитья.



**ЩЕЛКНИТЕ, ЧТОБЫ
ПОСМОТРЕТЬ
ОБУЧАЮЩЕЕ ВИДЕО**

КВИЛТИНГ

Лапка для штопки # 9



9	002 584 72 00	A							
9	008 454 74 00		B	C	D	Ea ²⁻⁴	Eb ²⁻⁴	Ec	F

Лапка для свободного машинного вышивания # 24



24	002 593 72 00	A							
24	008 467 74 00		B	C	D	Ea ²⁻⁴	Eb ²⁻⁴	Ec	F

Лапка для квилтинга # 29/29C



29	001 128 71 00	A							
29	008 469 73 00		B	C	D	Ea ²⁻⁴	Eb ²⁻⁴	Ec	F
29C	008 880 74 00		C	D		Ea ³⁺⁴	Eb ³⁺⁴	Ec ³	F

Эту лапку можно использовать многосторонне. Благодаря своей особенной форме она хорошо подходит для свободного машинного вышивания, квилтинга, а также для изготовления красивых кружев и монограмм. Также можно чинить мелкие дырки и разрывы с помощью аппарата для штопки носков.



Открытая подошва лапки предоставляет свободный обзор области вышивания. С этой лапкой легко получаются точные и креативные работы со свободным машинным вышиванием, такие как вышивание монограмм, шелковой тесьмы, ришелье и рисование нитками. Лапка для свободного машинного вышивания также идеальна для прострачивания нарисованных линий или выполнения свободной машинной стежки очень маленьких деталей (Microstippling).



Лапка для квилтинга используется при прострачивании подбитых ватой толстых или тонких квилтов. Прозрачная подошва гарантирует постоянный оптимальный обзор всей области шитья, что очень важно для точного расположения стежков. С ней особенно хорошо получаются квилты свободными руками, как например, контурный квилтинг, рисование нитками или вышивание извилистых узоров.



**ЩЕЛКНИТЕ, ЧТОБЫ
ПОСМОТРЕТЬ
ОБУЧАЮЩЕЕ ВИДЕО**

Регулятор стежков BERNINA (BSR)



031 472 74 01 B4 B5 C2 (730) C3 D Ea²⁻⁴ Eb²⁻⁴ Ec²⁺³ F

Идеальная лапка для свободной машинной стежки с регулируемой длиной стежка на всех видах материалов. Этот регулятор реагирует на движение ткани и регулирует скорость иглы при свободном шитье. Установленная длина стежка сохраняется независимо от движения ткани, что способствует получению абсолютно равномерной строчки.



**ЩЕЛКНИТЕ, ЧТОБЫ
ПОСМОТРЕТЬ
ОБУЧАЮЩЕЕ ВИДЕО**

Лапка для эко-квилтинга и CutWork # 44C



033 369 72 00 B C D E F

Эта лапка является идеальным спутником для многочисленных креативных швейных работ, таких как эко-квилтинг, свободная машинная стежка, рисование нитками и свободная вышивка строчкой зигзаг. Прозрачная дискообразная подошва легко движется над толстыми слоями ткани. Крестик из нитей и концентричные маркировки в форме окружности помогают точно расположить строчку. Кроме того с этой лапкой получаются прекрасные результаты обрезки образцов CutWork.



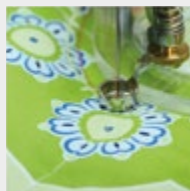
**ЩЕЛКНИТЕ, ЧТОБЫ
ПОСМОТРЕТЬ
ОБУЧАЮЩЕЕ ВИДЕО**

Регулируемая лапка для шитья по разметке # 72



101 786 70 00 B C D Ea²⁻⁴ Eb²⁻⁴ F

С этой регулируемой по высоте лапкой можно шить вдоль шаблона из плексиглаза толщиной 1/4 дюйма, чтобы создавать декоративные квилтовые образцы, такие как линии, елочки, круги и т.д. Внутренние и внешние маркировки позволяют выполнять точные работы, а ручкой регулировки можно индивидуально изменять высоту лапки в соответствии с толщиной ткани.



**ЩЕЛКНИТЕ, ЧТОБЫ
ПОСМОТРЕТЬ
ОБУЧАЮЩЕЕ ВИДЕО**

Клипсы для эхо-квилтинга



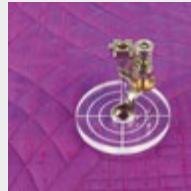
102 959 70 00 B C D Ea²⁻⁴ Eb²⁻⁴ Ec F

С клипсами для эхо-квилтинга шьют вдоль шаблона из плексигласа, чтобы создавать декоративные квилтовые образцы, такие как линии, елочки, круги. Благодаря вдавленным маркировкам получают точные работы. Они применяются в сочетании с регулируемой лапкой для шитья по разметке # 72 и набором формовых шаблонов.



Содержание комплекта

- 1x Клипс для эхо-квилтинга, радиус 1/2 дюйма
- 1x Клипс для эхо-квилтинга, радиус 3/4 дюйма
- 1x Клипс для эхо-квилтинга, радиус 1 дюйма



Вставка для пришивания шнура



102 960 71 00 B C D Ea²⁻⁴ Eb²⁻⁴ Ec F

Со вставками для пришивания шнура на проект художественно пришиваются бечевки, шнуры, шерстяные или войлочные нитки. Их ведут либо вдоль шаблона из плексигласа, либо свободно на глаз. Они применяются в сочетании с регулируемой лапкой для шитья по разметке # 72 и набором формовых шаблонов.



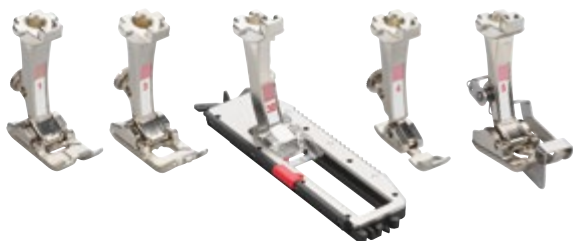
Содержание комплекта

- 1x Вставка для пришивания шнура, Ø 1,4 мм
- 1x Вставка для пришивания шнура, Ø 1,8 мм
- 1x Вставка для пришивания шнура, Ø 2,2 мм



Комплекты лапок

Комплект лапок



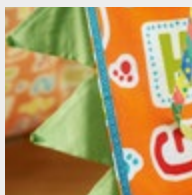
031 662 71 00

B

Ea² Eb² Ec¹

В этот комплект для машин 5,5 мм входят 5 нижеперечисленных лапок для особенных стежков и швейных работ:

- лапка для реверсных стежков # 1
- лапка для выполнения пуговичных петель # 3
- лапка с салазками для петель # 3B
- лапка для вшивания молнии # 4
- лапка потайного стежка # 5



Комплект D



031 662 71 01

D Ea³⁻⁴ Eb⁴ F

В этот полезный стандартный комплект для машин 9 мм входят 5 нижеперечисленных лапок:

- лапка для джинсовой ткани # 8D
- лапка для отделки узких кромок # 10D
- открытая вышивальная лапка # 20D
- лапка для реверсных стежков с прозрачной подошвой # 34D
- лапка для пэчворка # 97D



АКСЕССУАРЫ ДЛЯ ШВЕЙНЫХ МАШИН





Адаптер



Стандартный

75	032 705 71 00	A							
75	032 702 71 00	B	C	D	Ea ²⁻⁴	Eb ²⁻⁴	Ec	F	

Короткий

77	032 713 71 00	A							
77	032 710 71 00	B	C	D	Ea ²⁻⁴	Eb ²⁻⁴	Ec	F	

Адаптеры служат для закрепления на машине различных принадлежностей.

Держатель для съемных лапок подошвенного типа # 78



032 703 71 00	A1 (1008)								
032 725 71 00		B	C	D	Ea ²⁻⁴	Eb ²⁻⁴	Ec	F	

Лапкодержатели для съемных лапок подошвенного типа состоят из одной быстросъемной подошвы и разных ориентированных на пользователя подошв. Подошва закрепляется просто и надежно защелкиванием.

Направитель шва для пэчворка



032 706 71 00 ¹	A	B	C	D	Ea ²⁻⁴	Eb ²⁻⁴	Ec	F	
330 030 13 1+ ²	A	B	C	D	Ea ²⁻⁴	Eb ²⁻⁴	Ec	F	

¹ Комплект включая винт. ² Винт.

Направитель шва для пэчворка облегчает выполнение точных швов на работах с пэчворком и на кромках. Его можно придвинуть вплотную к канту лапки или закрепить на определенном расстоянии от канта лапки.



**ЩЕЛКНИТЕ, ЧТОБЫ
ПОСМОТРЕТЬ
ОБУЧАЮЩЕЕ ВИДЕО**

BERNINA кроме стандартной игольной пластины, поставляемой в комплекте принадлежностей машины, предлагает и другие игольные пластины для специфического использования. Каждая из этих игольных пластин имеет свою цветовую маркировку, которая служит помощью для распознавания. Игольные пластины отличаются в основном прорезью и указанными размерами в мм, дюймах или комбинированно в дюймах/мм.

Игольная пластина для прямой строчки и работы с CutWork



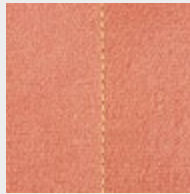
mm	006 857 70 00	A1 (1000–1530)		
mm	003 098 70 00	A2		
Inch	003 098 70 01	A2		
mm/Inch	033 339 70 04	B1 (125–145)		
mm/Inch	033 339 72 00	B1 (210–380) B4 B5		
mm/Inch	033 339 71 03	B2 B3		
mm/Inch	033 339 71 02	C1 C2	1,4 мм	
mm/Inch	008 865 71 03*	C1 C2	2,0 мм	
mm/Inch	033 339 73 13	C3		
mm/Inch	033 339 71 07	D Ea ³⁺⁴ Eb ³⁺⁴ Ec ³		
mm/Inch	033 339 70 14	Ea ² Eb ² Ec ¹⁺²		
mm/Inch	034 914 70 00	F		

* Пока имеется в наличии

Игольная пластина для прямой строчки и работы с CutWork имеет оранжевую маркировку. Ее можно использовать для работ прямым швом и вышивания, а также для работ с CutWork и CrystalWork. При использовании ее в комбинации с лапками, имеющими маленькое отверстие, обеспечивается совершенная вязка стежков прямой строчки. Это касается лапок # 8, # 26, # 53, # 62 и # 64.



1. Круглая прорезь для работ прямым швом и других креативных работ
2. Отверстие для дополнительной нитки на изнаночной стороне ткани



Игольная пластина для машин с 9 мм, с узкой прорезью 5,5 мм



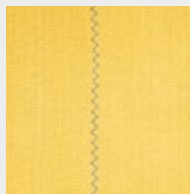
mm	006 216 70 01* A2			
mm/Inch	033 339 72 11*	C1 C2		
mm	033 339 71 10	C3		
Inch	031 045 70 01	C3		
mm/Inch	033 339 70 08	D Ea ³⁺⁴ Eb ³⁺⁴ Ec ³		
mm	034 915 70 00	F		

* Пока имеется в наличии

Эта игольная пластина имеет фиолетовую маркировку и уменьшенную ширину прорези 5,5 мм. Она подходит ко всем 9 мм машинам и обеспечивает особенно хорошие результаты шитья при работе с тонкими или мягкими тканями. Для более детальных швейных работ можно использовать все строчки зигзаг и декоративные строчки при максимальной ширине строчки 5,5 мм.



1. 5,5 мм – прорезь для строчек зигзаг и декоративных строчек
2. Отверстие для дополнительной нитки на изнаночной стороне ткани



Игольная пластина 5,5 мм для иглопробивного устройства



033 371 70 06*	B1 (125–145S)	
031 050 70 10	B1 (210–380)	B4 B5
007 874 71 10*	B2 B3	

* Пока имеется в наличии

Эту игольную пластину для качающегося челнока можно использовать как для шитья, так и для фильцевания. Большое круглое отверстие предназначено для игл для фильцевания.



1. 5,5 мм – прорезь для всех швейных работ
2. Отверстие для дополнительной нитки на изнаночной стороне ткани
3. Отверстие для игл для фильцевания



**ЩЕЛКНИТЕ, ЧТОБЫ
ПОСМОТРЕТЬ
ОБУЧАЮЩЕЕ ВИДЕО**

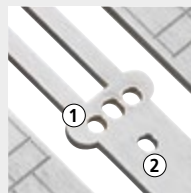
Игольная пластина для иглопробивного устройства



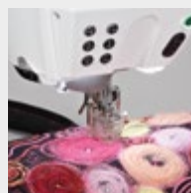
033 691 70 00*	C1 C2	
033 690 70 00	C3	
033 339 71 06	D Ea ^{1,3+4} Eb ^{1,3+4} Ec ³	
033 685 71 00		F

* Пока имеется в наличии

Эта игольная пластина имеет желтую маркировку и три продольно расположенных отверстия для игл для фильцевания. Благодаря узкой направляющей игл материал лучше поддерживается.



1. Тройное отверстие для игл для фильцевания
2. Отверстие для дополнительной нитки на изнаночной стороне ткани



**ЩЕЛКНИТЕ, ЧТОБЫ
ПОСМОТРЕТЬ
ОБУЧАЮЩЕЕ ВИДЕО**

Шпулька и шпульный колпачок для качающегося челнока



Отдельная шпулька

1	001 536 72 00	A1 (910-933/1004-1031/1080-1530)	B
---	---------------	----------------------------------	---

Шпульный колпачок для шитья и вышивания

2	034 320 71 07	A1 (910-933/1004-1031/1080-1530)	B
---	---------------	----------------------------------	---

Шпульный колпачок для шитья нижними нитками (Bobbinwork)

3	034 320 71 06	A1 (910-933/1004-1031/1080-1530)	B
---	---------------	----------------------------------	---

Шпулька и шпульный колпачок для ротационного челнока



Отдельная шпулька

1	330 026 03 0+	A1 (940/950)		
---	---------------	--------------	--	--

2	006 026 53 00	A1 (1000-1001/1050-1070)	A2	C
---	---------------	--------------------------	----	---

3	032 295 53 00			F
---	---------------	--	--	---

Шпульки в банке (5 шт.)

3	033 210 71 00			F
---	---------------	--	--	---

Шпульный колпачок для шитья

4	034 320 71 05	A1 (1000-1001/1050-1070)	A2	C
---	---------------	--------------------------	----	---

Шпульный колпачок для вышивания

5	034 320 71 04			C
---	---------------	--	--	---

Шпулька и шпульный колпачок для челнока B9/BERNINA



Отдельная шпулька

1	033 436 54 00		D	E
---	---------------	--	---	---

Шпульки в банке (5 шт.)

1	033 210 70 01		D	E
---	---------------	--	---	---

Шпульный колпачок для шитья и вышивания

2	034 320 71 01		D	
---	---------------	--	---	--

3	034 320 71 03		E	
---	---------------	--	---	--

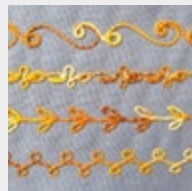
Шпульный колпачок для шитья нижними нитками (Bobbinwork)

4	034 320 70 00		D	
---	---------------	--	---	--

5	034 320 71 02		E	
---	---------------	--	---	--

Каждая система челноков BERNINA имеет свои шпульные колпачки для шитья, вышивания и шитья нижней ниткой (Bobbinwork). Каждому шпульному колпачку подходит одна шпулька.

Модели 7-ой серии имеют два челнока; челнок B9 и челнок BERNINA. Для их отличия все детали челнока BERNINA обозначены треугольником (△) в том числе и шпульные колпачки.



ЩЕЛКНИТЕ, ЧТОБЫ
ПОСМОТРЕТЬ
ОБУЧАЮЩЕЕ ВИДЕО

Аппарат для кругового вышивания # 83



83 008 373 73 00 B C D Ea²⁻⁴ Eb²⁻⁴ Ec F

С аппаратом для кругового вышивания можно вышивать исключительные и декоративные окружности и полуокружности разного диаметра и украшать их рабочими и декоративными строчками или буквами алфавита. Он подходит также и для пришивания тесьмы. С помощью приставного столика увеличивается рабочая поверхность, что позволяет выполнять точные декоративные работы.



**ЩЕЛКНИТЕ, ЧТОБЫ
ПОСМОТРЕТЬ
ОБУЧАЮЩЕЕ ВИДЕО**

Устройство для ажурной вышивки # 82 с лапкой # 92



82 008 359 74 00* B C D Ea²⁻⁴ Eb²⁻⁴ Ec F

* Пока имеется в наличии

Лапка для ажурной вышивки # 92

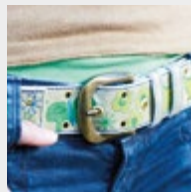


92 032 718 70 00* B C D Ea²⁻⁴ Eb²⁻⁴ Ec F

* Пока имеется в наличии

С помощью этого устройства и входящей в комплект лапки # 92 можно вышивать красивые глазки для декоративных и функциональных целей. Очень удобно для спортивной одежды или для таких тканей, как например джерси.

Эта лапка свободных рук подходит для устройства для ажурной вышивки # 82 и применяется для вышивания глазков и для функциональных декоративных целей.



**ЩЕЛКНИТЕ, ЧТОБЫ
ПОСМОТРЕТЬ
ОБУЧАЮЩЕЕ ВИДЕО**

Регулируемый направитель

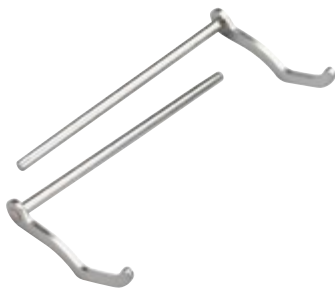


032 855 70 00 A B C D Ea²⁻⁴ Eb²⁻⁴ Ec F

Регулируемый направитель состоит из направляющей помощи и ограничительной рейки. Он служит для сохранения равномерного расстояния между швами при выполнении рабочих и декоративных строчек. Он очень полезен при изготовлении стеганых подкладок, при работах с пэчворком и при других декоративных швейных работах. Регулируемый направитель используется прежде всего для выполнения точных швов и идеальных подрубленных краев. С ним особенно хорошо получается простегивание кантов. Направляющая помощь и ограничительная рейка легко устанавливаются на подошве большинства лапок.



Кромкоправитель для правой и левой стороны



033 338 71 00 A B C D Ea²⁻⁴ Eb²⁻⁴ Ec F правый

033 338 70 01 A B C D Ea²⁻⁴ Eb²⁻⁴ Ec F левый

Кромкоправитель для правой и левой стороны иглы служит направляющей при шитье. Он используется для соблюдения равномерного расстояния между швами и для выполнения аккуратных и прямых кантов и кромок.

Кромкоправитель с размерной шкалой



003 027 71 00 A B C D Ea²⁻⁴ Eb²⁻⁴ Ec F Комплект

Кромкоправитель с размерной шкалой служит направляющей помощью справа и слева от иглы и поддерживает классические швейные работы, так же как и комплексные проекты. Размерная шкала помечена в двух измерениях – в сантиметрах и дюймах – и позволяет шить точные параллельные линии, а также соблюдать равномерное расстояние между швами.



Устройство для улучшения перемещения ткани при выполнении петель



031 247 70 00 B C D Ea²⁻⁴ Eb²⁻⁴ Ec F

Устройство для улучшения перемещения ткани при выполнении петель в сочетании с лапкой для выполнения пуговичных петель # 3А/3В улучшает перемещение ткани при шитье петель на толстых, ворсистых, а также на эластичных материалах.



**ЩЕЛКНИТЕ, ЧТОБЫ
ПОСМОТРЕТЬ
ОБУЧАЮЩЕЕ ВИДЕО**

Компенсационная пластинка для петель



033 332 70 01 A2 B1 (135-145/230-380) B2 B3 B4 B5 C D Ea²⁻⁴ Eb²⁻⁴ Ec F Широкая
033 332 70 00* A1 (1130,1230) Узкая

* Пока имеется в наличии

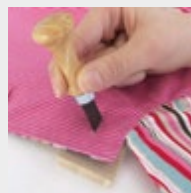
Компенсационная пластинка улучшает перемещение лапки с салазками для петель # 3А/3С при выполнении петель на материалах разной толщины, например, у края материала.

Прорезатель петель с деревянной подставкой



032 580 71 00 A B C D Ea²⁻⁴ Eb²⁻⁴ Ec F

Прорезатель петель имеет ширину 1,3 мм (1/2 дюйма) и служит для прорезания готовых пуговичных петель.



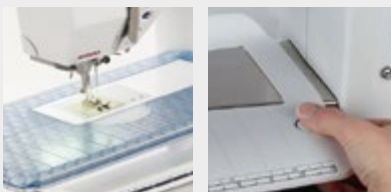
**ЩЕЛКНИТЕ, ЧТОБЫ
ПОСМОТРЕТЬ
ОБУЧАЮЩЕЕ ВИДЕО**

Приставной столик



	003 175 70 00	A1 (1008)		с кромкоправитель
1	030 347 51 01	B1 (125–240)		
1	033 045 70 00	B1 (325–380)		
1	031 073 51 01	B4 C3		
1	033 114 71 00	B4 B5 C3		с кнопкой для быстрого отсоединения
2	008 868 50 00	B2 B3 C1 C2		
2	033 131 70 00		D Ea	
2	102 324 70 00		Eb	
2	103 493 71 00		Ec	
2	031 846 72 00		F	

Приставной столик увеличивает рабочую поверхность для шитья, при этом обеспечивается проход под рукавной платформой.



Кромкоправитель для приставного столика



	002 909 51 00	A1 (1008)		
	033 046 70 00	B1 (325–380)	B4 B5 C3	
	030 726 70 00	B2 B3	C1 C2	
	032 527 71 00		D Ea ²⁻⁴	F
	033 046 70 00		Eb ²⁻⁴	Ec

Кромкоправитель для приставного столика помогает простегивать широкие кромки и канты.



Приставной столик из оргстекла для квилтинга



	030 129 72 01*	A1 (1000–1530) A2		60 x 45 см
	030 129 72 09	B1		60 x 60 см
	030 129 71 02*	B2 B3 C1 C2		60 x 60 см
	030 129 72 04	B4 B5 C3		60 x 60 см
	030 129 72 08		D Ea ²⁻⁴	60 x 45 см
	030 129 70 10		Eb ²⁻⁴	60 x 45 см
	030 129 70 11		Ec	60 x 45 см
	030 129 71 06		F	60 x 45 см

* Пока имеется в наличии

Приставной столик для квилтинга из оргстекла увеличивает рабочую поверхность швейной машины, что очень полезно при работе с крупными квилтами и швейными проектами.



Набор формованных шаблонов



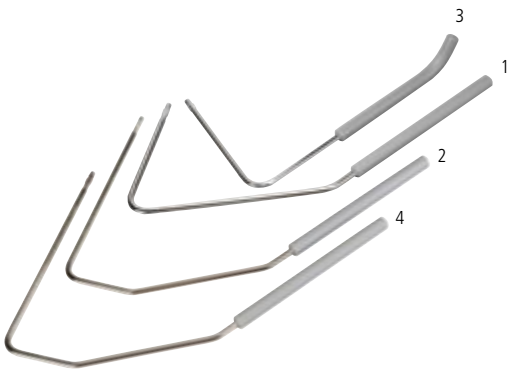
102 379 70 01 B C D Ea²⁻⁴ Eb²⁻⁴ Ec F

В комбинации с регулируемой лапкой для шитья по разметке # 72 с набором формованных шаблонов можно создавать декоративные образцы квилтов. Высота шаблонов подобрана так, чтобы их можно было легко направлять и удобно перемещать под лапкой вместе с квилтовым проектом.



**ЩЕЛКНИТЕ, ЧТОБЫ
ПОСМОТРЕТЬ
ОБУЧАЮЩЕЕ ВИДЕО**

Коленоподъемник/Система свободных рук (FHS)

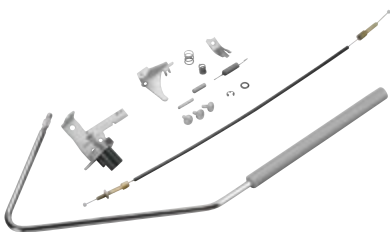


1	001 635 77 00	A B	C
2	001 635 77 01	A B	C D Ea ²⁻⁴ Eb ²⁻⁴ Ec
3	001 635 73 02	A B1 B2 B3 B4	C
4	001 635 77 04		F

С единственной в мире системой свободных рук BERNINA (FHS) можно с помощью коленоподъемника поднимать лапку и одновременно опускать транспортер. Проход между игольной пластиной и лапкой увеличивается и обе руки остаются свободными для работы.

- 1 FHS Стандартный
- 2 FHS Специальный квилтер, мебель
- 3 FHS Специальный (короткий)
- 4 FHS Стандартный

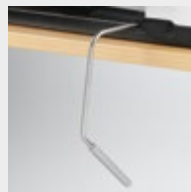
Коленный рычаг – комплект для дополнительного оснащения машин (FHS)



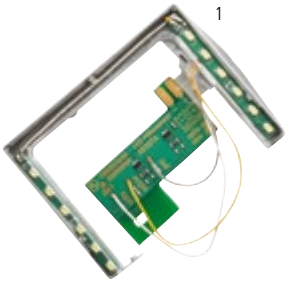
030 146 70 00* B1
008 610 71 00 B2 B3 C1

* Пока имеется в наличии

Комплект для дополнительного оснащения идеален для последующей установки коленоподъемника.

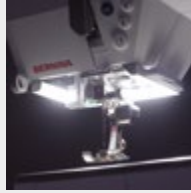


Лампа подсветки



030 753 70 00	B1 (125–240)	CFL
1 004 992 74 00	B2 (155+163) B3 C1 (185) C2	LED
030 683 74 00	B4	C3 CFL

Эта лампа подсветки освещает область шитья дневным светом и облегчает тем самым выполнение точных и аккуратных работ. Кроме того она отличается весьма длительным сроком службы.



Аппарат для штопки носков



001 548 71 01	A B1 B4 B5 C3
001 548 71 03	B2 B3 C1 C2 D Ea ²⁻⁴ Eb ²⁻⁴ Ec F

В комбинации с лапкой для штопки # 9 работы по штопке чулков, носков и других текстильных изделий выполняются очень быстро. Аппарат для штопки носков предотвращает появление пузырей и образование складок.

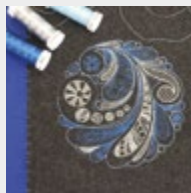


Нитенаправитель для металлизированных и шелковых ниток



008 814 72 00	B C
---------------	-----

Этот дополнительный нитенаправитель предотвращает сползание металлизированных и шелковых ниток с катушки и способствует одновременной работе с двумя или тремя нитками.

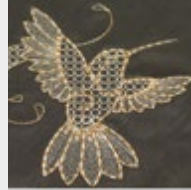


Устройство для улучшения скольжения ниток



031 161 72 00	A B C D E
033 596 70 00	F
031 963 50 00	СИЛИКОН

Применение устройства для улучшения скольжения ниток рекомендуется прежде всего при работе с металлизированными и слабо скрученными нитками. Благодаря силиконовой жидкости скользкая способность этих ниток заметно улучшается, что предотвращает разрыв легко повреждаемых ниток.



**ЩЕЛКНИТЕ, ЧТОБЫ
ПОСМОТРЕТЬ
ОБУЧАЮЩЕЕ ВИДЕО**

Масленка



033 567 70 01	D E F
---------------	-------

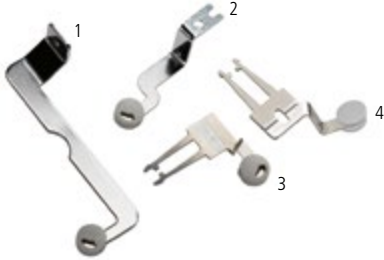
При регулярном уходе Ваша швейная машина будет функционировать безупречно. Это касается и смазки машины с помощью масленки.



Комплект увеличительных стекол



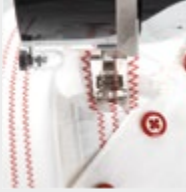
008 264 75 00 A B C D E F

Держатель увеличительного стекла
и иглопробивного устройства

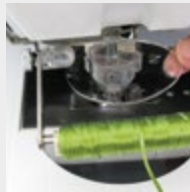
1	033 853 70 01	B1
2	033 853 70 00*	B2 B3 C1 C2
3	033 853 70 02	B4 B5 C3
4	033 853 72 03	D E
	032 052 70 00	F

* Пока имеется в наличии

Практичный комплект увеличительных стекол улучшает обзор рабочей поверхности. Три увеличительных стекла с диоптриями 1,25, 1,5 и 2 облегчают заправку нитки и шитье сложных мест. Кроме того, их можно использовать с держателем и как практичную лупу для чтения.



Для закрепления дополнительного держателя увеличительного стекла и иглопробивного устройства.



**ЩЕЛКНИТЕ, ЧТОБЫ
ПОСМОТРЕТЬ
ОБУЧАЮЩЕЕ ВИДЕО**

Комплект иглопробивного устройства для машин с качающимся челноком



031 571 71 00 B

Игольная пластина 5,5 мм для
иглопробивного устройства

033 371 70 06	B1 (125–145S)
031 050 70 10	B1 (210–380) B4 B5
007 874 71 10	B2 B3

Лучшее устройство для фильцевания с шерстяными волокнами или шерстяными нитками. С ним получают декоративные образцы и мотивы на таких тканях, как войлок, шерстяные материалы, сукно, «лоден» или джинсовый материал без содержания лайкры. Этот инструмент используется в комбинации с игольной пластиной 5,5 мм для иглопробивного устройства.



**ЩЕЛКНИТЕ, ЧТОБЫ
ПОСМОТРЕТЬ
ОБУЧАЮЩЕЕ ВИДЕО**

Комплект иглопробивного устройства для машин с ротационным, B9 и BERNINA челноком

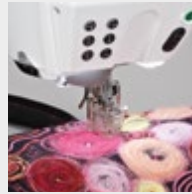


45 033 678 72 00 C D Ea^{1,3+4} Eb^{1,3+4} Ec³ F

Игольная пластина для иглопробивного устройства

033 691 70 00	C1 C2
033 690 70 00	C3
033 339 71 06	D Ea ^{1,3+4} Eb ^{1,3+4} Ec ³
033 685 71 00	F

Лучшее устройство для фильцевания с шерстяными волокнами или шерстяными нитками. С ним получают декоративные образцы и мотивы на таких тканях, как войлок, шерстяные материалы, сукно, «лоден» или джинсовый материал без содержания лайкры. Прозрачная защитная дужка имеет регулирование по высоте, а также спереди и сзади приспособление для войлочных ниток или тесьмы разной толщины. Этот инструмент используется в комбинации с игольной пластиной для иглопробивного устройства.



ЩЕЛКНИТЕ, ЧТОБЫ ПОСМОТРЕТЬ ОБУЧАЮЩЕЕ ВИДЕО

Иглы для фильцевания



1 032 178 70 00	B	длинные
2 033 940 70 00	C D Ea ^{1,3+4} Eb ^{1,3+4} Ec ³ F	короткие

Это специальные иглы с крючком, втачивающие при фильцевании волокна в материал.

USB-накопитель



033 623 70 05 C3 (560/580) D E F 4 GB

USB-накопитель является удобным носителем информации, на котором можно сохранять данные, образцы вышивки и файлы программ обновления.

Держатель для катушек с нитками



008 983 75 00 B2 B3 B4 B5 C D E F

Надставка для держателя катушек с нитками



008 979 71 00 B2 B3 B4 B5 C D E F

Держатель для катушек с нитками облегчает быстрый доступ к катушкам и замену ниток, что особенно полезно при работе над многоцветными вышивальными мотивами. Кроме того, благодаря телескопической штанге правителя путь нитки удлиняется, что дает возможность распутаться сложным ниткам еще до начала шитья.

С помощью практичной надставки можно использовать дополнительные катушки.



**ЩЕЛКНИТЕ, ЧТОБЫ
ПОСМОТРЕТЬ
ОБУЧАЮЩЕЕ ВИДЕО**

BERNINA Коробка для принадлежностей



030 396 72 04	B1 (125–240)
030 396 72 13	B1 (330–380) B4 (555,570) B5 C3 (560,580)
030 396 71 03	B2 B4 (430,440,630)
030 396 71 01	C1 C2
030 396 72 05	C3 (435,450,640)
030 396 71 12	D Ea
103 255 71 00	Eb Ec
030 396 73 11	F

В коробке для принадлежностей BERNINA можно упорядоченно хранить лапки, шпульки, иглы и другие аксессуары. Так они всегда на виду и находятся под рукой. Коробка либо ставится на рабочий стол, либо крепится на стене.



Стилус для сенсорного экрана



Для простого обращения с сенсорным экраном дисплея швейной и вышивальной машины. У одного штифта есть держатель, другой магнитный и может быть закреплен на правой стороне машины. Со стилусом дисплей остается чистым.

033 333 71 00	B3 B4 (555,570,630) C1 C2 C3 (560,580,640) D Ea F
102 670 50 00	Eb Ec

Сумки для швейной машины и вышивального модуля



Чтобы швейная машина и вышивальный модуль оставались в отличном состоянии. Специальные внутренние отделения предлагают дополнительное место для принадлежностей.

1 033 284 52 00	B C
2 030 895 51 03	B3 B4 C

Чемодан



Чемодан защищает швейную машину от пыли и загрязнения. В чемодане имеется специальное отделение.

001 898 72 02*	A1 (1000–1050)
001 559 71 07*	A1 (1070–1530) A2
031 101 71 00*	B2 B3 C1 C2

* Пока имеется в наличии

Сумка для принадлежностей



037 214 70 00 A B C D E F

Удобную сумку для принадлежностей можно закрепить на тележке или носить как сумку через плечо или как рюкзак. Во множестве внутренних и наружных отделений имеется достаточно места для лапок, принадлежностей и ноутбука в 15 дюймов.



L тележка



1 036 180 71 01 A B C Eb Ec
2 033 476 71 01 B3 B4 C Eb

Практичная тележка и сумка для вышивального модуля очень стабильны и идеальны для транспортировки. Несколько специальных отделений внутри или на боковой стороне чемодана предлагают достаточно места для принадлежностей. Благодаря стабильным колесикам и выдвижной телескопической ручке можно удобно тянуть за собой швейную машину и закрепленный вышивальный модуль. Боковые ручки также способствуют комфортному пользованию при загрузке и выгрузке. Сумка для вышивального модуля крепится на телескопической ручке или наперевес переставляемыми ремнями.

XL тележка



1 036 180 70 00 D Ea F
2 033 476 70 00 D2 Ea^{1,2+4} F2



ЩЕЛКНИТЕ, ЧТОБЫ
ПОСМОТРЕТЬ
ОБУЧАЮЩЕЕ ВИДЕО

Набор игл



В набор игл BERNINA входят качественные иглы различного исполнения и толщины для разных материалов и любого применения.

**ЩЕЛКНИТЕ, ЧТОБЫ
ПОСМОТРЕТЬ
ОБУЧАЮЩЕЕ ВИДЕО**

Иглы с плоской колбой BERNINA

ТИП ИГЛЫ		ЦВЕТ ПРИМЕНЕНИЕ	ЦВЕТ РАЗМЕР ИГЛЫ NM								
ИГЛЫ С КОРОТКИМ ЖЕЛВКОМ	130/705 H	Универсальная игла	Нет цвета	60	70	80	90	100	110	120	
	130/705 H-J	Джинсовая игла	синий			80	90	100	110		
	130/705 H-M	Игла микротекс	фиолетовый	60	70	80	90				
	130/705 H-N	Игла кордоннет	светло-зеленый			80	90	100			
	130/705 H-Q	Игла для квилтинга	зеленый			75	90				
	130/705 H WING	Игла мечевидная	Нет цвета					100		120	
	130/705 H METAFIL	Игла метафил	ветхо-розовый			80					
	130/705 H-E	Игла для вышивания	красный			75	90				
	130/705 H SUK	Игла джерси / вышивание	оранжевый	60	70	80	90	100			
	130/705 H-S	Игла эластик	желтый			75	90				
	130/705 H SES	Игла для тонких тканей	Нет цвета		70	80	90*				
	130/705 H LR	Игла для кожи	коричневый				90	100			
	ИГЛЫ С ДЛИННЫМ ЖЕЛВКОМ	130/705 H PRO	Универсальная игла	Нет цвета				90	100	110	
		130/705 H-J PRO	Джинсовая игла	Нет цвета			80	90	100		
		130/705 H SUK PRO	Игла джерси / вышивание	Нет цвета			80	90	100		
СПЕЦИАЛЬНЫЕ ИГЛЫ	130/705 H ZWI	Двухстержневая универсальная расстояние (мм) расстояние (мм) расстояние (мм)	Нет цвета	70	80	90	100				
	130/705 H-S ZWI	Двухстержневая эластик расстояние (мм) расстояние (мм)	Нет цвета		75						
	130/705 H ZWIHO	Двухстержневая мечевидная расстояние (мм)	Нет цвета					100		2,5	
	130/705 H DRI	Трехстержневая универсальная игла расстояние (мм)	Нет цвета			80					
	Punch	Игла для фильцевания	Нет цвета								
	130/705 H DE	Игла с двойным ушком	Нет цвета			80					
	ELX 705 CF	Игла для плоского шва	черный			80*	90*				
ELX 705 CF SUK	Игла для плоского шва	черный			80*	90*					

*поставляются только в ассортименте

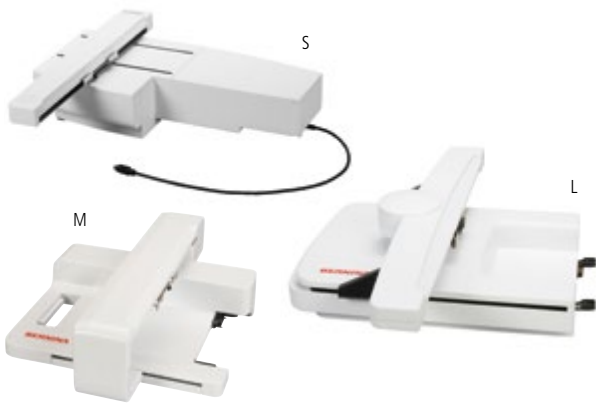


ПРИНАДЛЕЖНОСТИ ДЛЯ ВЫШИВАЛЬНЫХ МАШИН





Вышивальные модули



S	024 580 90 XX ¹	B4 C2(200) C3
M	024 590 90 00	Eb
L	024 880 92 00	D2 Ea ^{1,2+4} F2

¹ * Последние две цифры отличаются в зависимости от страны.

С большой поверхностью для вышивания можно удобно воплощать любые вышивальные проекты. Вышивальный модуль делает из швейной машины BERNINA вышивальную машину, с которой можно в мгновение ока добиваться надежных и захватывающих результатов.



Приставной столик из оргстекла для вышивального модуля



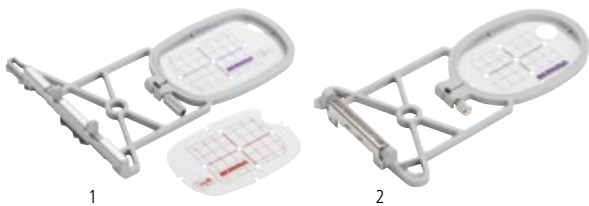
030 129 71 05*	B4 B5 C3	60 x 45 cm
030 129 71 03*	B3 C1 C2	60 x 45 cm

* Пока имеется в наличии

Приставной столик для вышивального модуля увеличивает рабочую поверхность пялец и таким образом равномерно распределяет вес при больших вышивальных проектах.



Пяльцы малые



1	030 869 72 00	B4 C1 (185) C2 C3 D2 Ea ^{1,2+4} Eb F2
2	008 916 70 00	B3 C1 (180)

Для небольших вышивальных образцов, а также для вышивания на рукавной платформе закрытых швейных проектов, таких как рукава, штанины брюк, носки и т.п. Используя шаблон, можно точно расположить образец вышивки.

Площадь вышивания:

1: 5,0 × 7,2 см

2: 4,0 × 6,0 см



**ЩЕЛКНИТЕ, ЧТОБЫ
ПОСМОТРЕТЬ
ОБУЧАЮЩЕЕ ВИДЕО**

Пяльцы средние



1	030 871 72 00	B4 C1 (185) C2 C3 D2 Ea ^{1,2+4} Eb F2
2	008 915 70 00	B3 C1 (180)

Они оптимальны для вышивальных проектов средних размеров. Они предоставляют достаточно места для красивых вышивальных образцов или мотивов. Используя шаблон, можно точно расположить образец вышивки.

Площадь вышивания:
10 × 13 см



**ЩЕЛКНИТЕ, ЧТОБЫ
ПОСМОТРЕТЬ
ОБУЧАЮЩЕЕ ВИДЕО**

Пяльцы большие



008 914 73 00 B3 C1 (180)

Большие пяльцы предназначены для крупных вышивальных мотивов или комбинаций образцов. Используя шаблон, можно точно расположить образец вышивки.

Площадь вышивания:
15,5 × 20 см



**ЩЕЛКНИТЕ, ЧТОБЫ
ПОСМОТРЕТЬ
ОБУЧАЮЩЕЕ ВИДЕО**

Пяльцы большие овальные



030 870 74 00	B4 C1 (185) C2 C3 D2 Ea ^{1,2+4} Eb F2	
030 575 50 01 Template	B4 C1 (185) C3	ФИОЛЕТОВЫЙ
030 575 51 00 Template	C2 D2 Ea ^{1,2+4} Eb F2	ОРАНЖЕВЫЙ

Для крупных вышивальных проектов. С ними можно идеально комбинировать несколько маленьких мотивов. Используя шаблон, можно точно расположить образец вышивки.

Площадь вышивания:
14,5 × 25,5 см



**ЩЕЛКНИТЕ, ЧТОБЫ
ПОСМОТРЕТЬ
ОБУЧАЮЩЕЕ ВИДЕО**

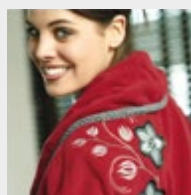
Пяльцы Mega



030 580 75 00 B4 C2 C3 D2 Ea^{1,2+4} Eb F2

Пяльцы для очень крупных вышивальных мотивов или комбинаций образцов, а также бордюров. Три возможные позиции вышивания позволяют выполнять точную работу без перекашивания или образования дыр. Используя шаблон, можно точно расположить образец вышивки.

Площадь вышивания:
15 × 40 см



**ЩЕЛКНИТЕ, ЧТОБЫ
ПОСМОТРЕТЬ
ОБУЧАЮЩЕЕ ВИДЕО**

Пяльцы Midi



102 374 70 00 D2 Ea^{1,2+4} Eb F2

Для крупных вышивальных проектов. С ними можно идеально комбинировать несколько маленьких мотивов. Они оснащены большой ручкой регулятора с механизмом для простого натягивания и снятия материала. Используя шаблон, можно точно расположить образец вышивки.

Площадь вышивания:
26,5 × 16,5 см



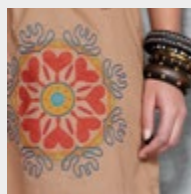
Пяльцы Maxi



034 925 70 00 D2 Ea^{1,2+4}

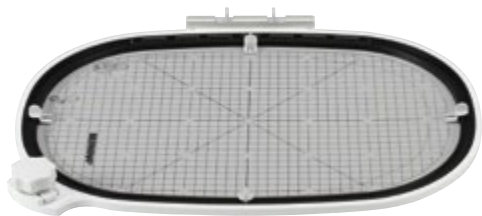
Эти пяльцы позволяют выполнять особенно крупные вышивальные мотивы и комбинации образцов, а также бордюры. Они оснащены большой ручкой регулятора с механизмом для простого натягивания и снятия материала. Используя шаблон, можно точно расположить образец вышивки.

Площадь вышивания:
40 × 21 см



**ЩЕЛКНИТЕ, ЧТОБЫ
ПОСМОТРЕТЬ
ОБУЧАЮЩЕЕ ВИДЕО**

Пяльцы Jumbo



032 842 73 00 D2 Ea^{1,2+4} F2

Эти пяльцы идеальны для особенно крупных вышивальных проектов. С ними очень хорошо получаются очень крупные вышивальные мотивы, комбинации образцов или бордюры. Они оснащены большой ручкой регулятора с механизмом для простого натягивания и снятия материала. Используя шаблон, можно точно расположить образец вышивки.

Площадь вышивания:
40 × 26 см



**ЩЕЛКНИТЕ, ЧТОБЫ
ПОСМОТРЕТЬ
ОБУЧАЮЩЕЕ ВИДЕО**

Пяльцы 'N' Buddyz



031 184 70 00 B4 C1 (185) C2 C3 D2 Ea^{1,2+4} Eb F2

Для вышивания на шапочках, а также на скользких или сложных материалах. Эти пяльцы нужно использовать с большими овальными пяльцами.



**ЩЕЛКНИТЕ, ЧТОБЫ
ПОСМОТРЕТЬ
ОБУЧАЮЩЕЕ ВИДЕО**

Адаптер для вышивания на рукавной платформе для малых пальцев



008 913 72 00 В3 В4 С

Адаптер для вышивания на рукавной платформе для средних и овальных пальцев



033 648 70 00* В4 С1 (185) С2 С3

* Пока имеется в наличии

Адаптеры дают больше свободного пространства и идеальны для вышивания на уже закрытых цилиндрических швейных проектах, как например штанины брюк, блузки, карманы пальто или детские майки. Их используют в комбинации с малыми, средними или овальными пальцами.



ЩЕЛКНИТЕ, ЧТОБЫ
ПОСМОТРЕТЬ
ОБУЧАЮЩЕЕ ВИДЕО

Вышивальная Дизайн-Студия BERNINA



Искать и находить красивые вышивальные мотивы
BERNINA Embroidery Design Studio это онлайн-библиотека, включающая в себя десятки тысяч профессионально оцифрованных вышивальных мотивов. Просто задайте в поисковом поле интернет-магазина один термин или метод вышивания, выберите нужный вышивальный мотив в предварительном просмотре, оплатите и скачайте.

Вышивание мотивов

Вышивальные мотивы можно скачать во всех распространенных форматах файлов и вышивать почти на всех швейных и вышивальных машинах. Их можно просмотреть с помощью бесплатного ПО BERNINA ArtLink и сохранить в других форматах.

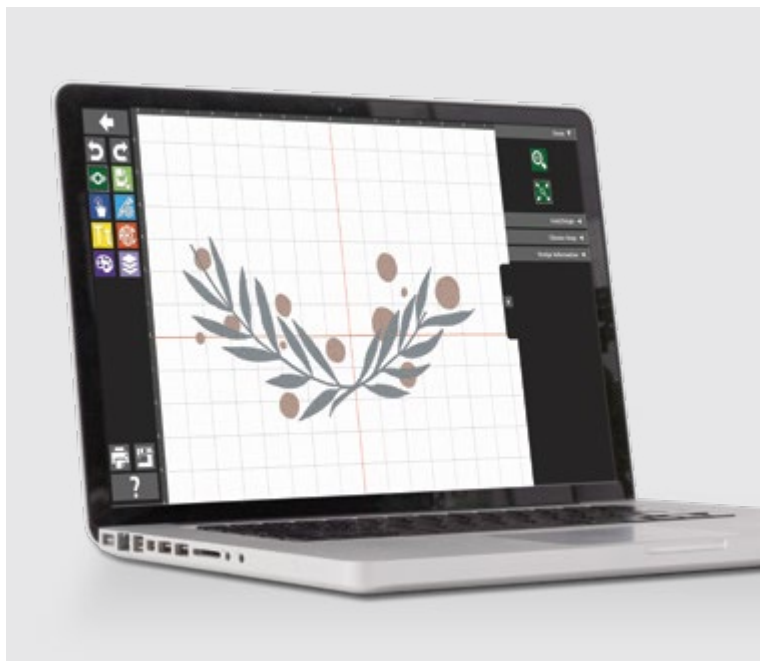
www.berninadesignstudio.com

ПО BERNINA ArtLink для бесплатной загрузки

www.bernina.com/support/ArtLink-V8



ПРОГРАММНОЕ ОБЕСПЕЧЕНИЕ





Программное обеспечение BERNINA для вышивания, 8



Полная версия DesignerPlus 8

036 738 71 00 B3 B4 C D2 Ea^{1,2+4} Eb F2

Обновление для DesignerPlus 5-7

036 738 71 01 B3 B4 C D2 Ea^{1,2+4} Eb F2

Модернизация для EditorPlus 5-7

036 738 71 02 B3 B4 C D2 Ea^{1,2+4} Eb F2

Education (5 однопользовательских лицензий)*

036 738 71 04 B3 B4 C D2 Ea^{1,2+4} Eb F2

* нет обновлений

Программное обеспечение BERNINA для вышивания, 8 – еще больше креативности в 3D

Программное обеспечение BERNINA для вышивания 8 предлагает целый ассортимент великолепных функций и трехмерных эффектов для креативных вышивок с индивидуальным оттенком. Программное обеспечение можно также приобрести бесплатно как тестовую версию для загрузки на 30 дней.

В пакет входит флешка USB и карта с кодом продукта, заменяющая электронный ключ защиты из прошлых версий программного обеспечения. Флешка USB используется для инсталляции, а код продукта для активирования программного обеспечения.

Флешка USB разделена на 2 сегмента: один для инсталляции. Он защищен от записи и поэтому появляется в Windows-Explorer как локальный диск CD. Второй сегмент появляется как сменный носитель данных и задуман для обмена данными образцов вышивки с вышивальной машиной. Программное обеспечение BERNINA для вышивания 8 активируется через Интернет с помощью кода продукта. Лицензионное соглашение, которое нужно подтвердить во время инсталляции, дает возможность пользователю активировать программное обеспечение на двух компьютерах. Дополнительно имеется третья опция активирования, задуманная как резервная, например, на тот случай, если старый компьютер уже не работает.

**ЩЕЛКНИТЕ, ЧТОБЫ
ПОСМОТРЕТЬ
ОБУЧАЮЩЕЕ ВИДЕО**

CorelDRAW[®]
Graphics Suite SE

Обработайте свои фотографии и графики в Corel (экран картинки) и перекодировать их затем прямо в вышивку (экран вышивания).



Используйте это ПО по оцифровыванию с Windows 7-10. Окно автоматически масштабирует на стандартное или 4K-разрешение экрана. При экранах 4K увеличивайте размеры показания, чтобы лучше распознавать символы.

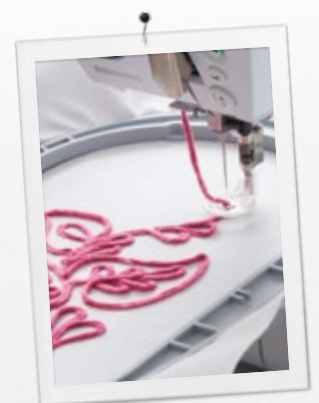


Цветные фотovyшивки
Превратите любимую фотографию Вашего четвероного друга в фотореалистичный и детальный вышивальный мотив. С новым автоматическим оцифровыванием Вы сможете осуществить этот процесс в несколько простых шагов и вышить результат на Вашей вышивальной машине BERNINA. Выберите цвет и размеры, программное обеспечение выполнит все остальное.



Эффект трехмерного круга
Создайте грандиозный эффект трехмерного круга. Плоская вышивка с помощью программного обеспечения превратится в обманчиво настоящий трехмерный вышивальный мотив.

Рельефная вышивка
Переработайте свои шерстяные нитки в вышивку с совершенно новыми эффектами. Рельеф выступающих шерстяных ниток придаст Вашим творениям особенно объемный внешний вид.



BERNINA Toolbox

**Lettering Basic**

101 425 70 01	B4 (555/570/630)	C2 (730)	C3 (560/580/640)	D2	Ea ^{1,2+4}	Eb	F2
---------------	------------------	----------	------------------	----	---------------------	----	----

Editing

101 425 70 00	B4 (555/570/630)	C2 (730)	C3 (560/580/640)	D2	Ea ^{1,2+4}	Eb	F2
---------------	------------------	----------	------------------	----	---------------------	----	----

Lettering

101 425 70 02	B4 (555/570/630)	C2 (730)	C3 (560/580/640)	D2	Ea ^{1,2+4}	Eb	F2
---------------	------------------	----------	------------------	----	---------------------	----	----

Monogramming

101 425 70 03	B4 (555/570/630)	C2 (730)	C3 (560/580/640)	D2	Ea ^{1,2+4}	Eb	F2
---------------	------------------	----------	------------------	----	---------------------	----	----

Bundle

101 425 70 04	B4 (555/570/630)	C2 (730)	C3 (560/580/640)	D2	Ea ^{1,2+4}	Eb	F2
---------------	------------------	----------	------------------	----	---------------------	----	----

30-ти дневная тестовая версия

101 425 70 05	B4 (555/570/630)	C2 (730)	C3 (560/580/640)	D2	Ea ^{1,2+4}	Eb	F2
---------------	------------------	----------	------------------	----	---------------------	----	----

BERNINA Toolbox – Для каждой вышивки подходящий инструмент

Программное обеспечение подкупает своей простотой и является идеальным ознакомлением с вышиванием. Оно очень интуитивно в обслуживании и предлагает большой выбор вышивальных образцов и шрифтов.

BERNINA Toolbox составлено модулярно. Отдельные модули можно как угодно комбинировать и таким образом компоновать, подходяще для применения. ПО можно устанавливать на компьютерах с операционными системами Mac или Windows.

Библиотека вышивальных образцов находится в BERNINA Cloud. Это веб-сервис, через который можно просмотреть, сохранить и обработать вышивальный образец. Через сайт <http://www.berninacloud.com> получить доступ к содержанию Toolbox могут помимо компьютеров также мобильные телефоны и планшеты. Благодаря этому вышивальные образцы можно обрабатывать в любом месте и в любое время. Для вышивания их нужно просто загрузить и задать в нужном вышивальном формате.

Как правило BERNINA Toolbox можно устанавливать как угодно часто. Одновременное использование ПО ограничено до двух приборов. Лицензии ПО можно очень просто активировать и деактивировать, что дает возможность удобного пользования.

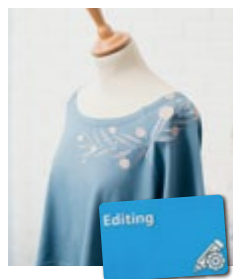
30-ти дневную тестовую версию ПО можно бесплатно загрузить на сайте www.bernina.com/toolbox-trial. По истечении срока можно дальше бесплатно пользоваться Toolbox, но с ограничением на некоторые функции. При необходимости пользователь может дополнительно докупать отдельные модули.



Отсканируйте QR-код, чтобы просмотреть видеоруководство.



Комбини-
рование шрифтов
и вышиваль-
ных образцов



Обработка и
комбини-
рование
вышивальных
образцов



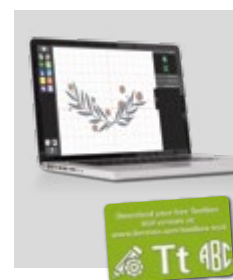
Изменение
шрифтов и
комбини-
рование с
вышивальными
образцами



Комбини-
рование
монограмм с
декоративны-
ми рамками



Все вместе!



30-ти дневная
бесплатная
тестовая
версия

Программный пакет BERNINA DesignWorks



034 275 73 00 B4 C2 C3 D2 Ea^{1,2+4} Eb F2

Коды программного пакета BERNINA DesignWorks

PaintWork	034 229 71 00	B4 (555,570)	C3 (560,580)	D2	Ea ^{1,2+4}	Eb	F2
CutWork	034 229 71 01	B4	C2 C3	D2	Ea ^{1,2+4}	Eb	F2
CrystalWork	034 229 71 02	B4 (555,570)	C3 (560,580)	D2	Ea ^{1,2+4}	Eb	F2
CutWork Update	034 229 71 03	B4 (555,570)	C3 (560,580)	D2	Ea ^{1,2+4}	Eb	F2

Инструменты BERNINA DesignWorks



PaintWork (93)	033 692 71 00	B4 (555,570)	C3 (560,580)	D2	Ea ^{1,2+4}	Eb	F2
CutWork (44C)	034 276 72 00	B4	C2 C3	D2	Ea ^{1,2+4}	Eb	F2
CrystalWork (48)	034 273 72 00	B4 (555,570)	C3 (560,580)	D2	Ea ^{1,2+4}	Eb	F2

Дополнительный материал BERNINA CrystalWork

CrystalWork Стартовый комплект	034 374 70 00*	B4 (555,570)	C3 (560,580)	D2	Ea ^{1,2+4}	Eb	F2
CrystalWork материал для шаблонов	034 375 70 00*	B4	C2 C3	D2	Ea ^{1,2+4}	Eb	F2
CrystalWork пленка для гладки	034 374 70 00*	B4 (555,570)	C3 (560,580)	D2	Ea ^{1,2+4}	Eb	F2

* Пока имеется в наличии

Игольная пластина для прямой строчки и работы с CutWork

033 339 72 00	B1 (210–380)	B4	B5	
033 339 73 13	C3			
033 339 71 07	D	Ea ²⁺⁴	Eb ³⁺⁴	Ec ³
033 371 72 04	C1	C2		
033 339 70 14	Ea ²	Eb ²	Ec ¹⁺²	
034 914 70 00	F			

Запасные части для BERNINA DesignWorks

Иглы для CutWork	033 375 71 00	B4	C2 C3	D2	Ea ^{1,2+4}	Eb	F2
Пробойники для CrystalWork	034 343 70 00	B4 (555,570)	C3 (560,580)	D2	Ea ^{1,2+4}	Eb	F2

Креативность в трех новых измерениях

Вырезать выкройки, рисовать пестрые орнаменты или создавать индивидуальные темы с помощью страз – все это теперь возможно благодаря швейно-вышивальной машине BERNINA. По отдельности или в комбинации – Вы немедленно откроете новые измерения во всем, что касается украшения тканей или других материалов.

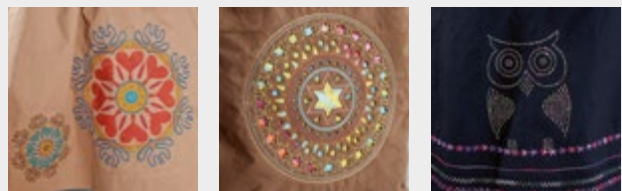
Программный пакет BERNINA DesignWorks состоит из модулей CutWork, PaintWork и CrystalWork. Все три модуля находятся на одном компакт-диске в одной упаковке (вкл. 744 шаблона и более 40 орнаментов на модуль). Их можно приобрести по отдельности или

в комбинации. Для активации каждого модуля используется отдельный код активации. С помощью USB-накопителя выполняется разблокирование соответствующего модуля в составе ПО.

Обратите внимание на то, что отдельные инструменты DesignWorks, устанавливаемые на вышивальную машину, а также подходящие игольные пластины приобретаются отдельно и не входят в комплект поставки описываемого выше программного пакета.

Следующие швейно-вышивальные машины BERNINA совместимы только с программой CutWork: artista 200/630/640/730, aurora 430/435/440/450.

**ЩЕЛКНИТЕ, ЧТОБЫ
ПОСМОТРЕТЬ
ОБУЧАЮЩЕЕ ВИДЕО**





ПРИНАДЛЕЖНОСТИ ДЛЯ ОВЕРЛОКОВ



Категория А BERNINA 009DCC
BERNINA L 220



Категория В BERNINA 700D
BERNINA 800DL
BERNINA 870D
BERNINA 880DL



Категория С BERNINA 1100D
BERNINA 1100DA
BERNINA 1110D



Категория D BERNINA 1000DA
BERNINA 1200DA
BERNINA 1300DC



Категория Е BERNINA 1150MDA
BERNINA 1200MDA
BERNINA 1300MDC



Категория F BERNINA L 450
BERNINA L 460



Общие швейные работы

Стандартная лапка



502 010 72 05	B
502 010 54 53	C
502 010 75 49	D (1000DA/1200DA) E (1150MDA/1200MDA)
502 010 70 20	D (1300DC) E (1300MDC)
502 070 03 97	F

Она подходит для большинства оверлочных работ, при которых край материала обрезается и обметывается в ходе одной рабочей операции. Лапка имеет переставляемую открытую направляющую для лент.

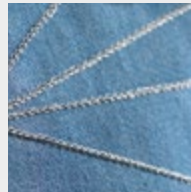
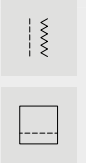


Лапка цепного стежка



502 010 52 41 A

Лапка цепного стежка облегчает подачу материала при шитье цепным стежком. Она идеальна для шитья швов вдоль нескольких слоев ткани одной высоты или для шитья на ровной ткани.



Подшивка и простегивание

Лапка для плоского шва/компенсирующая лапка

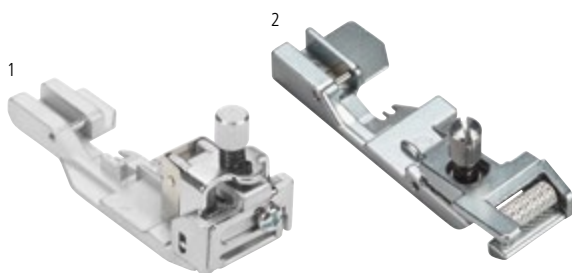


502 010 76 27	A (L220)
502 010 52 16	A (009DCC)
502 010 70 38	D (1300DC) E (1300 MDC)

Для швов, краев, окантовок и декоративного шитья вдоль неровных слоев ткани. Подпружиненные боковые стороны перемещают ткань при окантовке лент, при подшивке с резиновой тесьмой или при простегивании вплотную к краю.

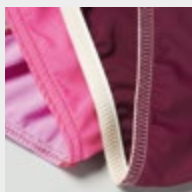


Лапка для резиновой тесьмы



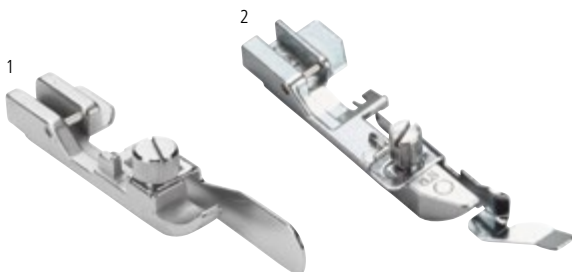
1	502 010 64 59	B C D E
2	502 070 03 50	F

Лапка для резиновой тесьмы направляет и растягивает резиновую тесьму при пришивании. Она идеальна для шитья изделий женской галантереи, купальной и спортивной одежды и изделий домашнего текстиля.



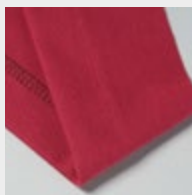
**ЩЕЛКНИТЕ, ЧТОБЫ
ПОСМОТРЕТЬ
ОБУЧАЮЩЕЕ ВИДЕО**

Лапка потайного стежка



1	502 010 64 58	B C D E	всеобщий
2	502 070 03 48	F	0,5 мм
2	502 070 03 49	F	1,0 мм

Боковая направляющая пластинка облегчает подшивку края потайным стежком. Лапка потайного стежка подходит также для выполнения плоских швов на срезных краях и для вышивки белой гладью. Лапка 0,5 мм подходит для легких и средней плотности тканей, лапка 1,0 мм для средней плотности и плотных материалов.



Устройство для подшивания края

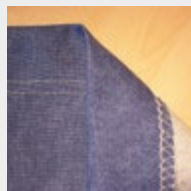


502 010 68 87* A (009DCC) D (1300DC) E (1300 MDC)

502 010 77 22 A (L220)

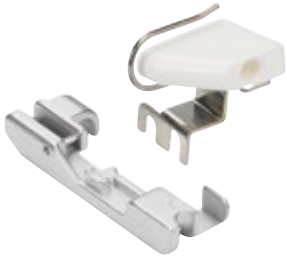
* Пока имеется в наличии

Устройство для подшивания края равномерно и параллельно направляет заранее отогнутый край материала. Особенно удобно для подшивки краев на майках и платьях из растягивающихся и высокоэластичных материалов.



Декоративное шитье

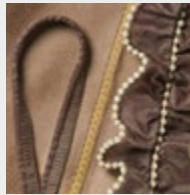
Лапка для выпушки, бисера и блесток



502 010 64 61	B ¹ C D	Лапка с направляющей
502 010 70 96	E	Лапка с направляющей
502 010 07 70	B C D E	Лапка
502 070 03 51	F	Лапка
502 010 07 72	B ¹ C D	Направляющая
502 010 71 00	E	Направляющая

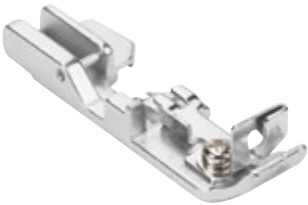
¹ Только с держателем принадлежностей 502 010 54 11.

Направляющий желобок служит для направления выпушек при их изготовлении и пришивании. Открытый направляющий канал облегчает пришивание ниток бисера и блесток.



**ЩЕЛКНИТЕ, ЧТОБЫ
ПОСМОТРЕТЬ
ОБУЧАЮЩЕЕ ВИДЕО**

Лапка для вшивания шнура

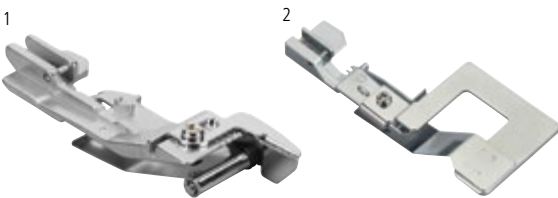


502 010 64 60 B C D E

С помощью лапки для вшивания шнура можно пришивать тонкие шнуры, проволоку, мерсеризованную пряжу или тонкие нитки, например, подрубочным ролевым швом. Она идеальна для усиления краев, декоративных воланов или изменяющего форму трикотажа.

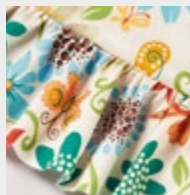


Лапка для выполнения сборок



1 **502 010 68 82** B C D E
2 **502 070 03 52** F

Ткань, которую требуется собрать, лежит под устройством для выполнения сборок, а остающаяся гладкой часть ткани лежит на устройстве для выполнения сборок. С помощью дифференциального транспортера ткань собаривается и одновременно пришивается к несоборенной детали.



**ЩЕЛКНИТЕ, ЧТОБЫ
ПОСМОТРЕТЬ
ОБУЧАЮЩЕЕ ВИДЕО**

Устройство для выполнения сборок



502 010 64 67 B¹ C D
502 010 70 95 E

¹ Только с держателем принадлежностей 502 010 54 11.

Направляющая планка разделяет два слоя материала. Нижний слой собирается в сборки, верхний слой остается ровным. Простое собаривание ткани возможно, так же как и собаривание с одновременным пришиванием к ровной детали.



Нитенаправитель для декоративных ниток



502 070 03 55 F

Этот нитенаправитель идеален для выполнения широких швов и подрубленных краев декоративными нитками. Декоративные нитки лишь слегка или вообще не подвергаются натяжению.



Катушкодержатель для декоративных ниток



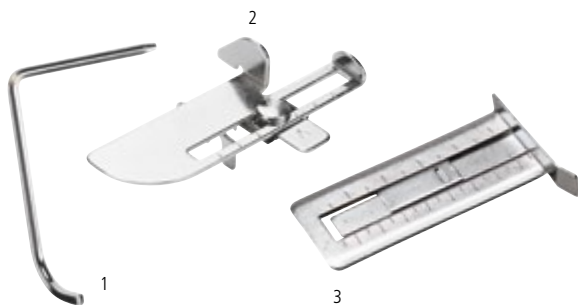
502 070 03 56 F

Этот горизонтальный катушкодержатель держит катушки в форме диска с параллельной намоткой, а также обычные бытовые катушки. С ним декоративные и металлизированные нитки не сползают, а разматываются, что предотвращает запутывание ниток.



Дополнительные принадлежности

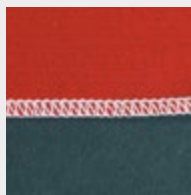
Кромкоправитель для правой и левой стороны



1	502 010 06 81	A B C D E	левая
2	502 010 65 99	B ¹ C D	правая
2	502 010 70 97	E	правая
3	502 070 03 53	F	правая

¹ Только с держателем принадлежностей 502 010 54 11.

Кромкоправитель для правой стороны помогает направлению материала и способствует точной выдержке ширины припуска на шов. Кромкоправитель для левой стороны идеален для прокладки параллельных оверлочных, плоских и цепных строчек.



Приставной столик

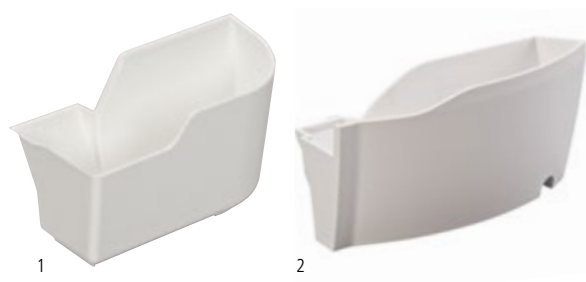


502 070 03 57 F

Приставной столик служит для увеличения рабочей поверхности для шитья слева от области шитья. Он обеспечивает простой проход крупных материалов и лучший обзор швейного проекта.



Мусоросборник



1	502 010 66 88	B
1	502 010 65 79	C D E
2	502 070 03 58	F

Мусоросборник обеспечивает чистоту на швейном столе. Он очень легко закрепляется в выемке крышки петлителей и собирает обрезки ткани сразу после обрезания. Кроме этого, в нем можно хранить пусковую педаль.



BERNINA Пинцет



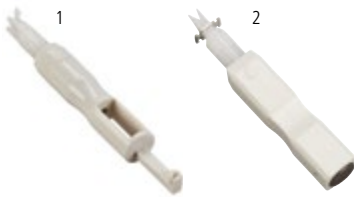
031 564 50 00 A B C¹ D¹ E¹ F¹

¹ не помещается в отделение для принадлежностей крышки петлителей.

С пинцетом BERNINA можно легко заправлять оверлок нитками. Им можно удалять оставшиеся в машине обрезки ниток.



Нитевдеватель

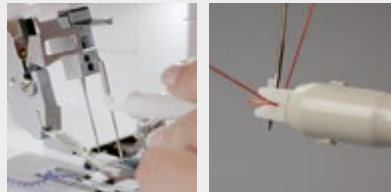


1 502 070 03 69 A B C D E¹ F

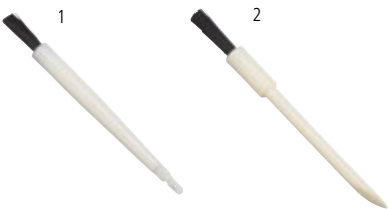
2 502 010 70 44 E

¹ не помещается в отделение для принадлежностей крышки петлителей.

С помощью нитевдевателя можно удобно держать, вставлять и заправлять оверлочные иглы.



Щетка кисточка/Приспособление для замены игл

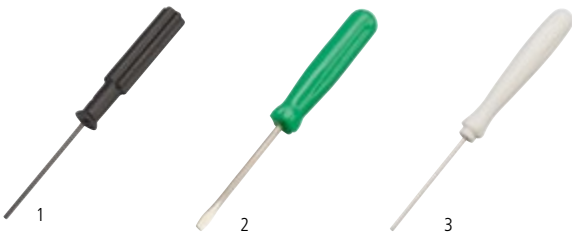


1 502 010 72 47 A B C D E с приспособлением для замены игл

2 502 070 03 63 F

Этот инструмент помогает удалять пыль и обрезки ткани из области петлителей и игольной пластины. Специальное устройство при этом удерживает иглы во время их замены.

Отвертка



С помощью отвертки очень легко заменять иглы.

1	502 010 76 46	A (L220)	1,5 мм шестигранная
2	502 010 06 80	A (009DC) B C D E	слот
3	035 987 50 00	F	1,5 мм шестигранная

Центрирующее устройство



Центрирующее устройство предотвращает вибрирование катушек и бобин разных размеров при медленной и быстрой скорости шитья.

1	502 010 08 75	A B C D E
2	502 070 03 60	F

Держатель принадлежностей



Держатель принадлежностей нужен для закрепления принадлежностей для оверлока на машинах моделей Funlock, 300-й серии, 700D и 800D/DL.

502 010 54 11	A B C
----------------------	-------

Коробка для принадлежностей



502 070 03 65 A B C D E F

В коробке для принадлежностей можно хранить лапки и другие принадлежности для оверлока.
Примечание: коробка для принадлежностей поставляется без принадлежностей.



Сумка для оверлока



502 010 72 00 A B C D E F

Чтобы оверлок был хорошо защищен в дороге и сохранялся в первоклассной форме.



**BERNINA E 16 Многоигольная
вышивальная машина**

Профессиональное вышивание

*Великолепный партнер для хобби
и бизнеса*

С 16-ю иглами, автоматическим натяжением нитей, скоростью до 1400 стежков в минуту и узкой, цилиндрической рукавной платформой BERNINA E 16 мастерски справляется со всеми задачами: от куртки с вышивкой на спине или маленькой сумки и вплоть до форменной одежды и головных уборов или пришивания монограмм на стильные сумки. Для особенных случаев можно добиться специальных трехмерных эффектов шенильной техникой. Или совершенствуйте свой квилт сложной вышивкой. BERNINA E 16 исполнит все желания.



Дополнительную информацию Вы можете получить на www.bernina.com/multineedle. Не все продукты и модели предлагаются во всех странах.

Профессиональный квилтинг

BERNINA Q20 / Q24 Машины для
квилтинга с длинным рукавом

Новые модели Q20 и Q24

Машины BERNINA для квилтинга с длинным рукавом Q20 и Q24 являются результатом лучшего инженерного искусства. Нашей идеей было разработать две машины для квилтинга, выделяющиеся простым обслуживанием, высококачественные и прочные, а также привлекательные своей формой и дизайном, чтобы вызвать восхищение у специалистов по квилту во всем мире.

Идеально для больших квилтов

Разработка наших первых машин для квилтинга с длинным рукавом заняла у нас много времени. Более 120 лет опыта и инноваций в изготовлении швейных и вышивальных машин положили начало претворению в действительность нашей мечты об идеальном исполнении больших квилтов. Вы любите каждую из деталей! Завершите самостоятельно свои самые большие проекты и погрузитесь в мир художественного квилтинга. Машины BERNINA для квилтинга с длинным рукавом будут при этом Вашим идеальным партнером для работы дома или в ателье.

Дополнительную информацию Вы можете получить на www.bernina.com/longarm. Не все продукты и модели предлагаются во всех странах.





0338795.60A.18



033879.56.18

BERNINA

Mettler[®]