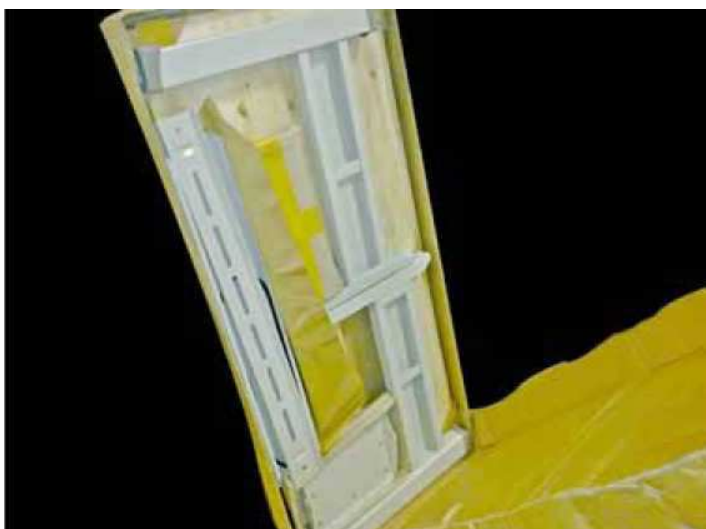


Инструкция по сборке  
промышленной  
прямострочной  
швейной машины



Распаковка коробки



Сборка ног (3 болта и планка)



Заводим планку внутрь ноги,  
крепим её двумя болтами и  
выравниваем по высоте

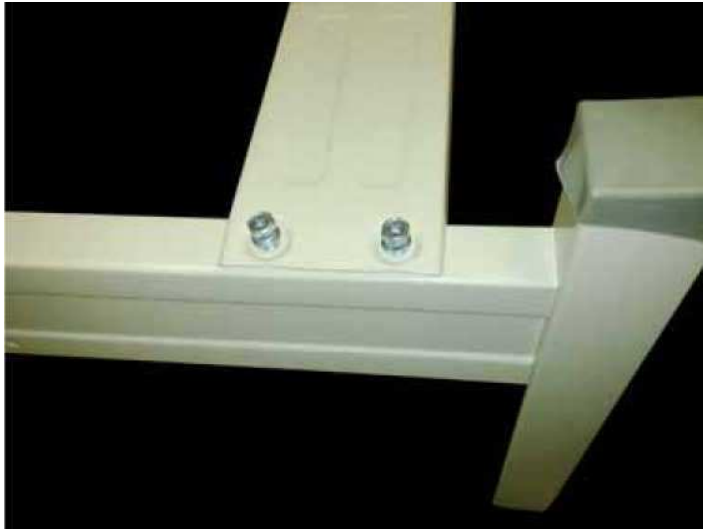


Ставим ноги как показано на фото



Устанавливаем поперечную планку





С каждой стороны крепим двумя болтами  
Ставим ноги, как показано на фото



Затягиваем все болты





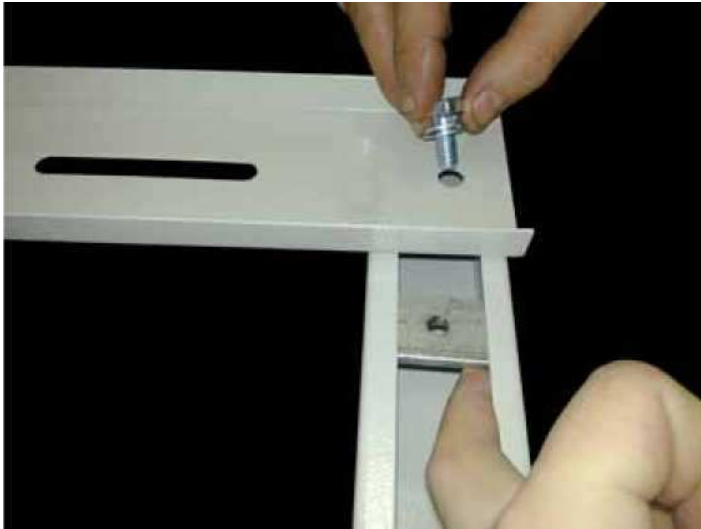
Вкручиваем четыре  
регулируемые ножки



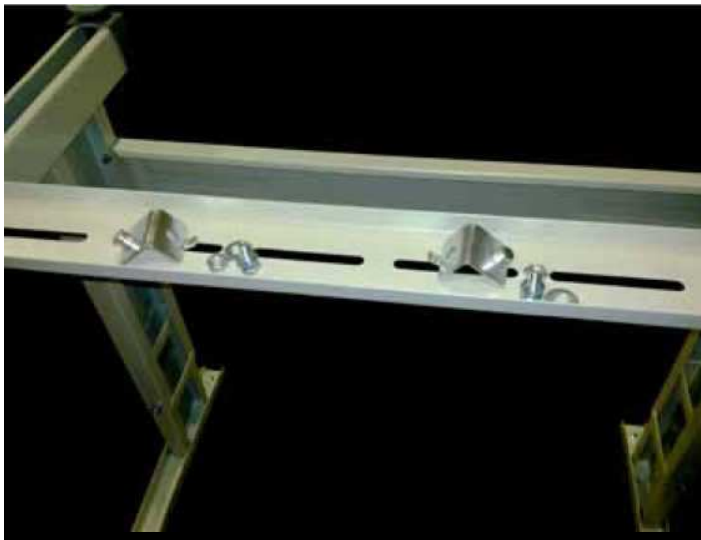
Кладём планку на ноги



Крепим планку



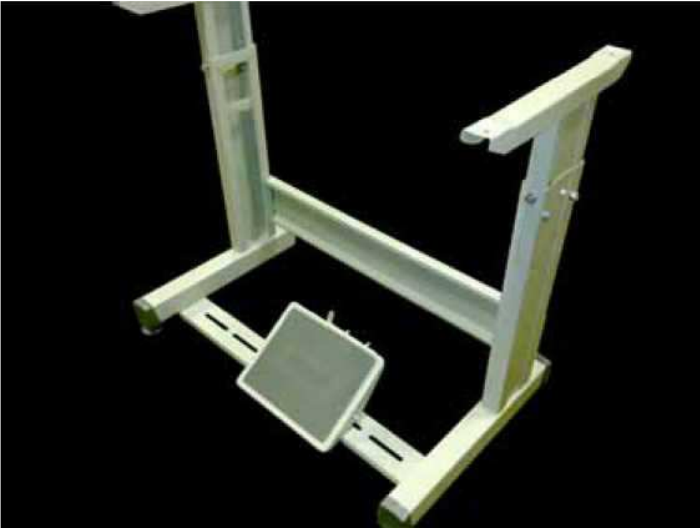
Установка педали по рисункам  
(положение педали по вашему  
усмотрению)





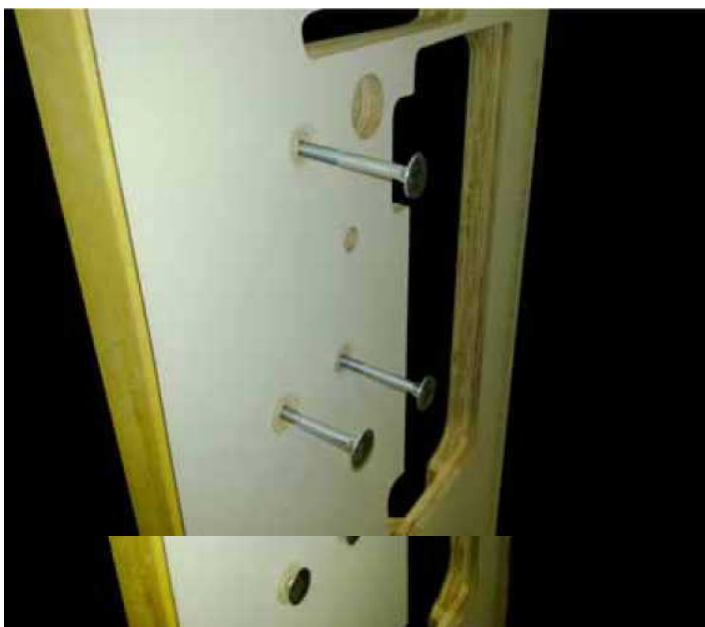




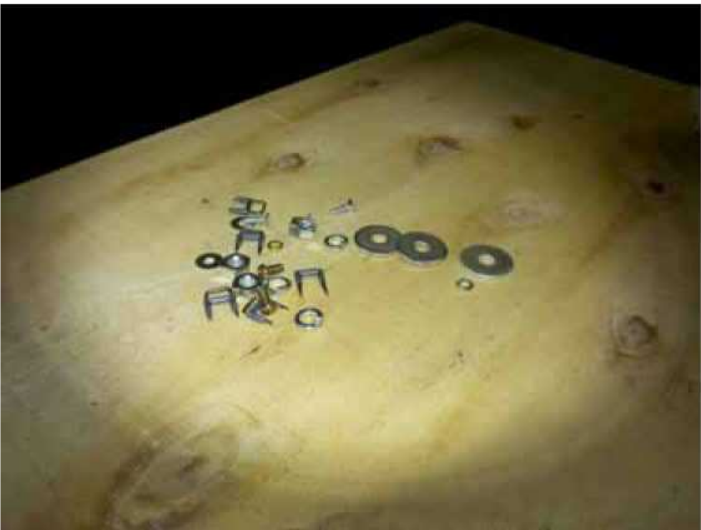




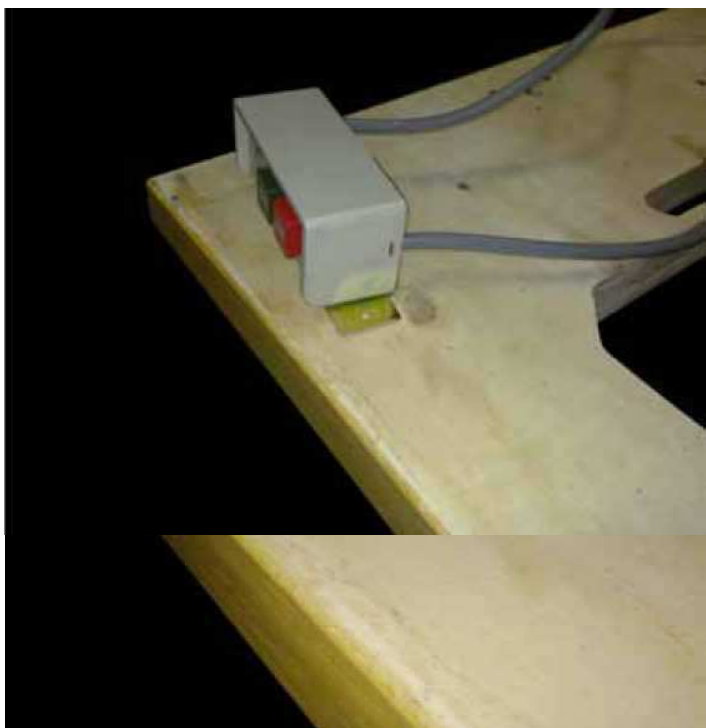
Вскрыть коробку с мотором, достать установочные болты, установить их в отверстия стола, аккуратно забить молотком до полной усадки, затем установить мотор и выровнять его так, чтобы шкив мотора был ровно посередине прорези стола. Крепим гайками мотор к столу









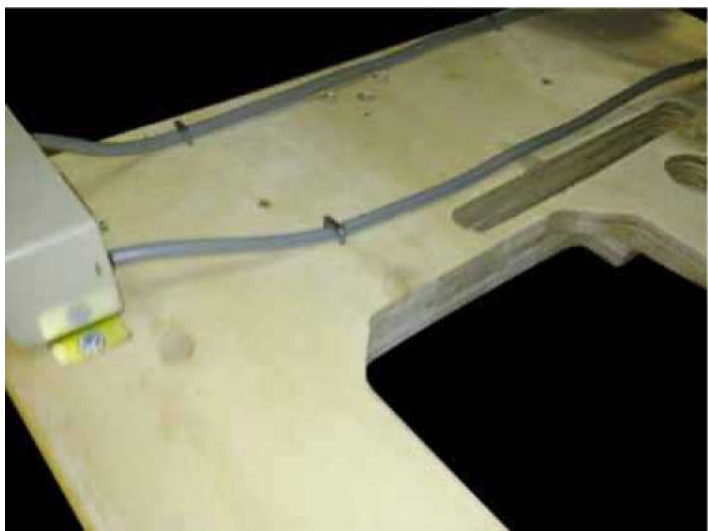


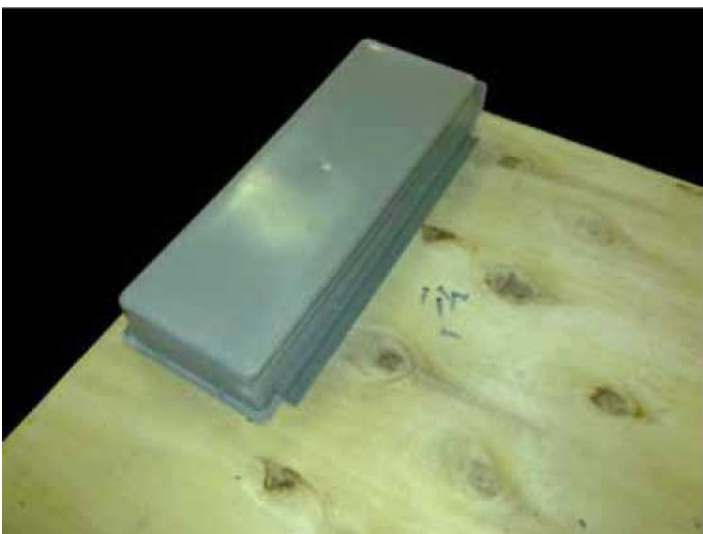
Установка пускателя двумя шурупами

Установка двумя винтами (винты лежат в пакете с болтами крепления мотора)



Закрепить провода как показано на фото





Установка ящика





Крепление регулировочной тяги к мотору



Общий вид стола со всеми компонентами

Переворачиваем стол и выравниваем его для закрепления к ногам





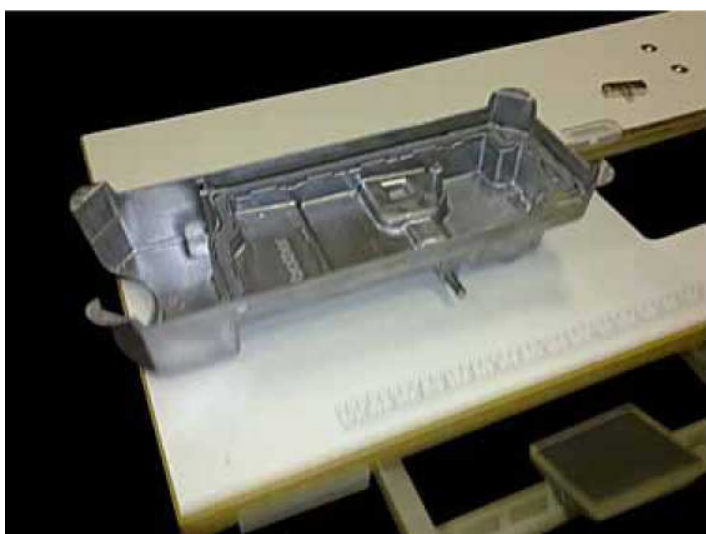
Крепим 4-мя шурупами к столу



Распаковываем машину



Достаем поддон машины





Устанавливаем резинки под  
петли машины



Достаем резиновые  
амортизаторы и устанавливаем  
их на поддон (с белыми краями с  
левой стороны)





Устанавливаем поддон в стол

Крепим резиновые  
амортизаторы петель





Устанавливаем грибок  
подъема лапки и упор для  
запрокидывания машины  
Комплект (стойка под бобины,  
колениподъемник, моталка  
кожух)





Крепим коленоподъемник  
(регулировка под оператора)







Ставим машину в поддон



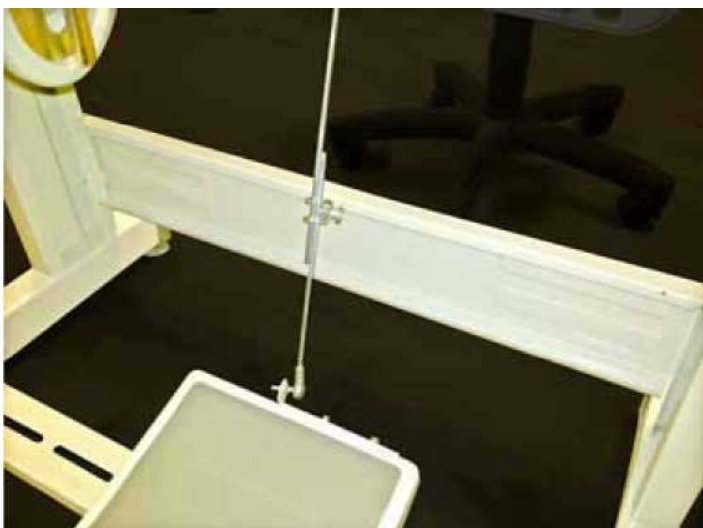
Наклонить машину и вставить  
петли



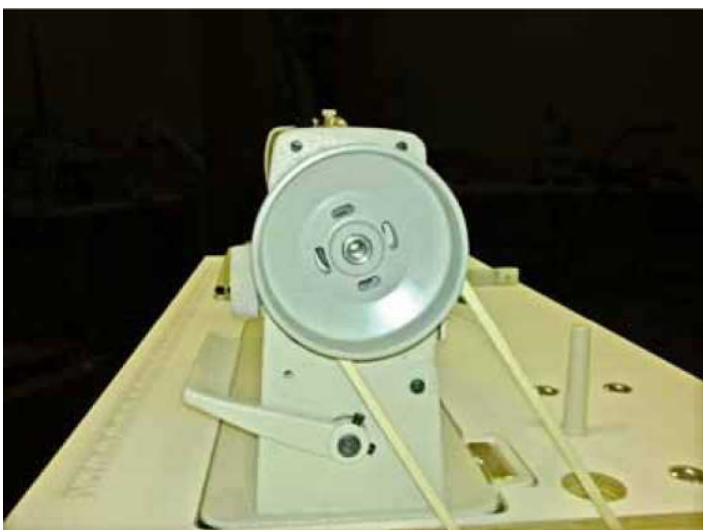
Откинуть машину и установить  
ремень (после установки ремня  
машину нужно опустить на  
место)

Отрегулировать натяжку ремня





Закрепить тягу к педали



Вывинчиваем винты крепления кожуха из машины



Одеваем кожух на машину



Крепим кожух винтами как на фото



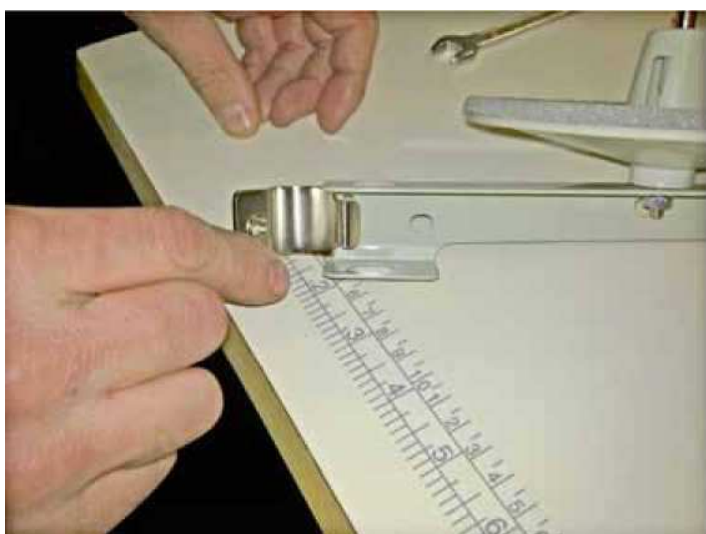
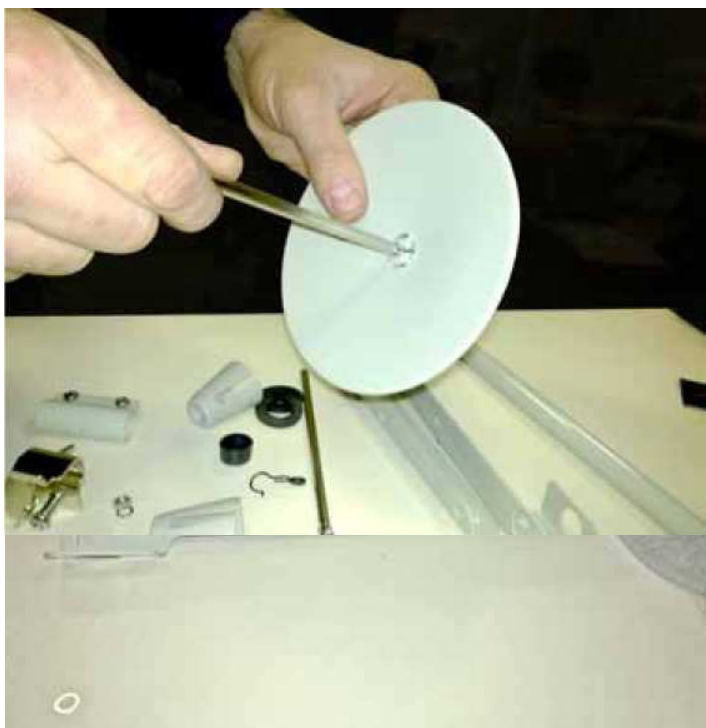
Установка моталки как показано  
на фото





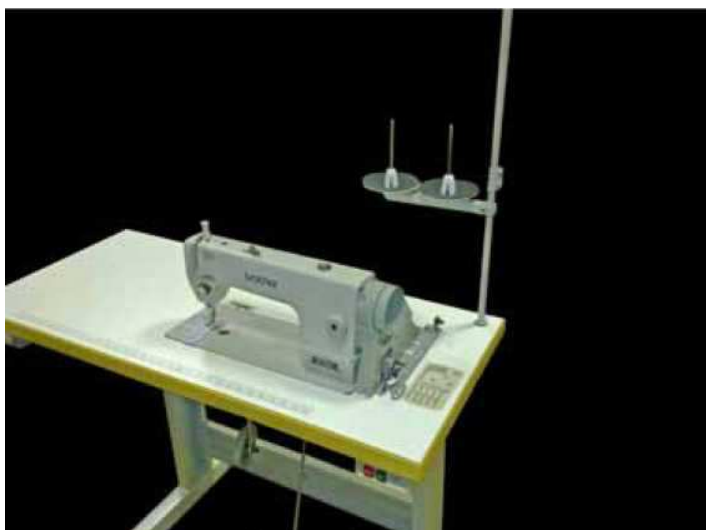
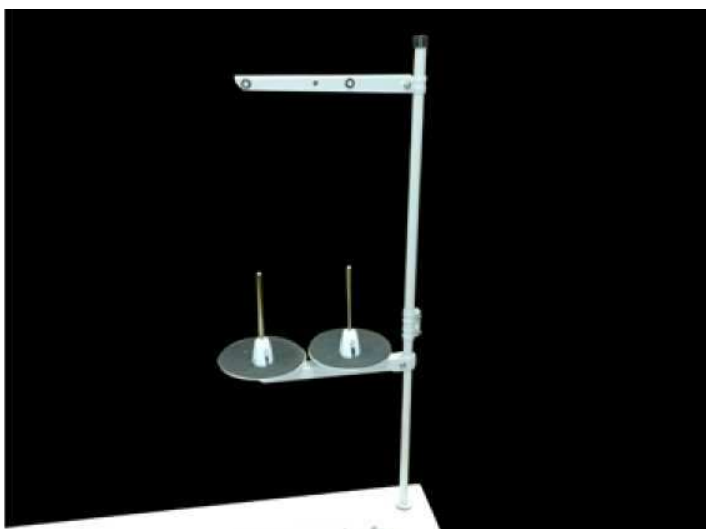
Собираем стойку под нитки

Собираем стойку как показано на  
фотографиях









После чего получаем собранную машину (в зависимости от двигателя подключаем ее в сеть)